

LIITE N:o 1 Kaavoitus- ja julkisivutoimikunnan kokouksen
pöytäkirjaan 22.9.1987 / 76 §.

MÄNTSÄLÄ

HELSINGINTIEN TEOLLISUUSALUE II.

RAKENNUSTAPA-OHJEET

Alueella voimassa olevien rakennuskaavojen sisältämien määräysten lisäksi alueelle on laadittu nämä rakennustapaohjeet.

Alueen luonne

Helsingintien teollisuusalue sijaitsee Helsingin ja Lahden moottoriliikennetien (vt 4) ja Helsingintien (mt 140) välisellä alueella.

Teollisuus- ja liiketoiminta perustuu pääasiassa alueen sisäiseen liikenteeseen (Vuolteenmäentie, Maisalantie).

Alueen julkisivut moottoriliikennetielle sekä Helsingintielle ovat taajamakuullisesti merkittäviä. Alueen pohjoisosan läpi kulkee liittymä moottoriliikennetieltä Helsingintielle, tie on aluetta ylempänä. Puolet alueesta on metsäistä, mutta keskeisimmät osat peltoa.

Rakentamisperiaatteet

Teollisuusalueen rakentamisessa pyritään yhtenäiseen ja viihtyisään työympäristöön. Rakennukset sijoitetaan tonteille siten, että ne muodostavat katutilaa (Maisalantie) tai rajaavat aluetta (Helsingintien ja moottoriliikennetien varsi).

Tarkemmat ohjeet

Rakennusten sijoittaminen tonteille. Rakennukset sijoitetaan tontille siten, että niiden pitkä julkisivu sijaitsee rakennusalan tienpuoleisella rajalla ja muodostaa yhteistä katujulkisivua muiden rakennusten kanssa.

Rakennuksen toiminnot. Rakennuksen palvelu- ja sosiaalitalat (ruokala tms.) sijoitetaan kadun varteen, tuotantotilat pihan puolelle. Henkilöliikennettä palvelevat sisäänkäynnit sijoitetaan myös kadunpuolelle, huolto- ja tavarakuljetukset hoidetaan pihan kautta.

Pihajärjestelyt. Alueen yleisilmeen kannalta hyvin hoidettu ympäristö on tärkeä. Varasto- ja säilytysalueina olevat tontinosat on aidattava (tiili tai peittomaalattu puusäleaita). Korttelissa 474 moottoriliikennetien puoleisella rajalla on puusto säilytettävä ja korttelissa 468 ja 467 on rajalle istutettava puita.

Teollisuusalue II:lla on Maisalantiehen rajautuvilla tonteille rakennuksen ja katualueen välinen tila laatoitettava tai istutettava tai muulla tavoin pidettävä siistinä.

Asiakaspysäköinti voidaan järjestää tälle alueelle, muu pysäköinti pihalle.

Jos eri tonteilla sijaitsevien rakennusten etäisyys toisistaan on yli 10 m, on väli aidattava (tiili, puu) tai istutettava. Näin tehdään myös alueen muilla rajoilla.

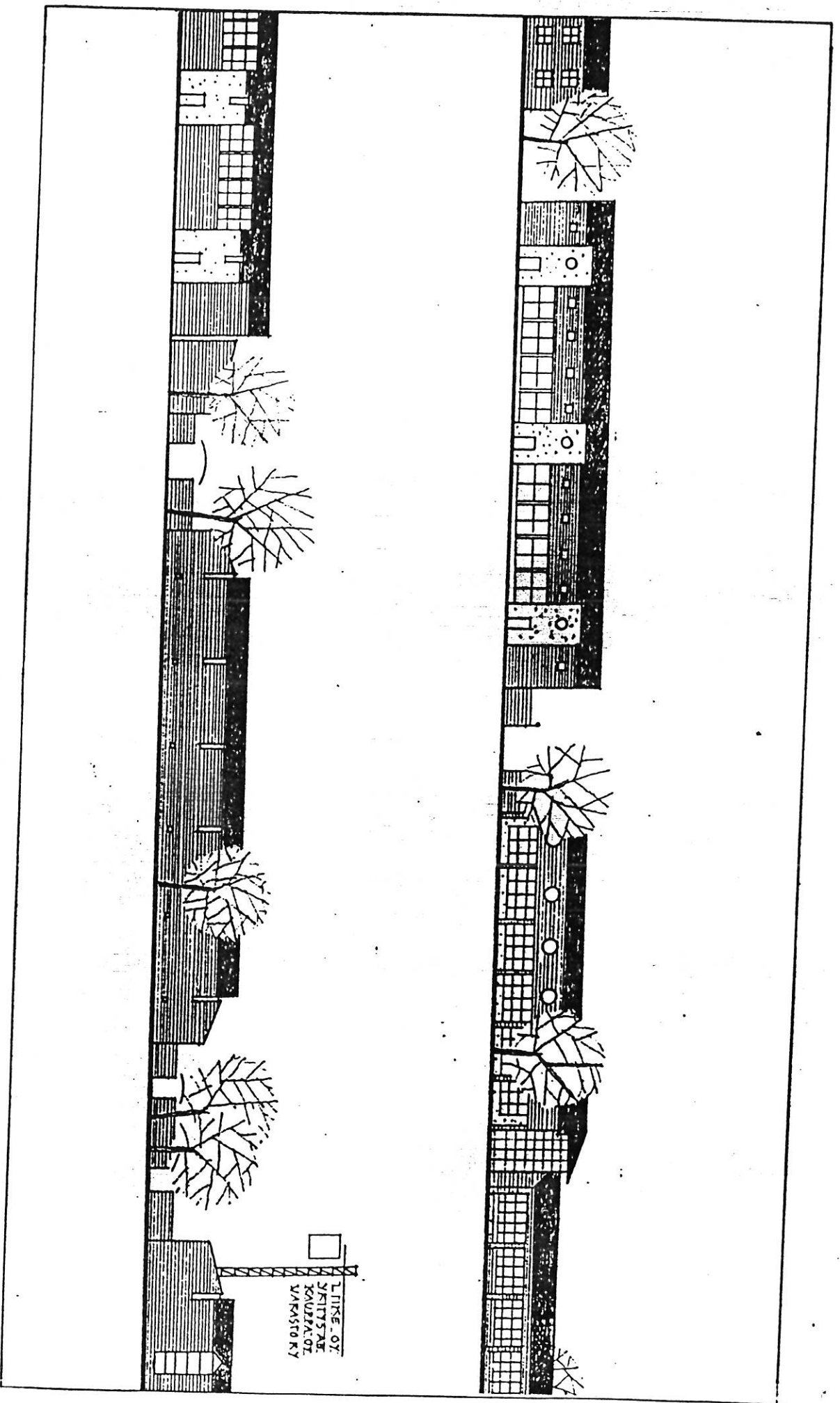
Kattomuoto. Alueen katot ovat harja- tai lapekattoja, joita voidaan varioida eri tavoilla. Harjan pääsuunta välitaan tonttiin rajautuvat kadun mukaan.

Julkisivut. Julkisivun pinta-alasta on vähintään puolet oltava tiiltä tai pesubetonia. Muina materiaaleina voidaan käyttää esim. puuta, terästä ja lasia. Julkisivuja voidaan myös osittain rapata. Pitkiä julkisivuja olisi hyvä jäsenöidä esim. ikkunoilla tai sisennyksillä yms. (Rakennusten muoto voi silti olla yksinkertainen).

Väritys. Julkisivujen pääväritys on vaalea, tehostevärejä voidaan käyttää mm. ikkunanpuitteissa, ovissa, katoksissa, listoissa jne. Katot ovat punertavia paitsi kortteleissa 474, 468 ja 467 tummia.

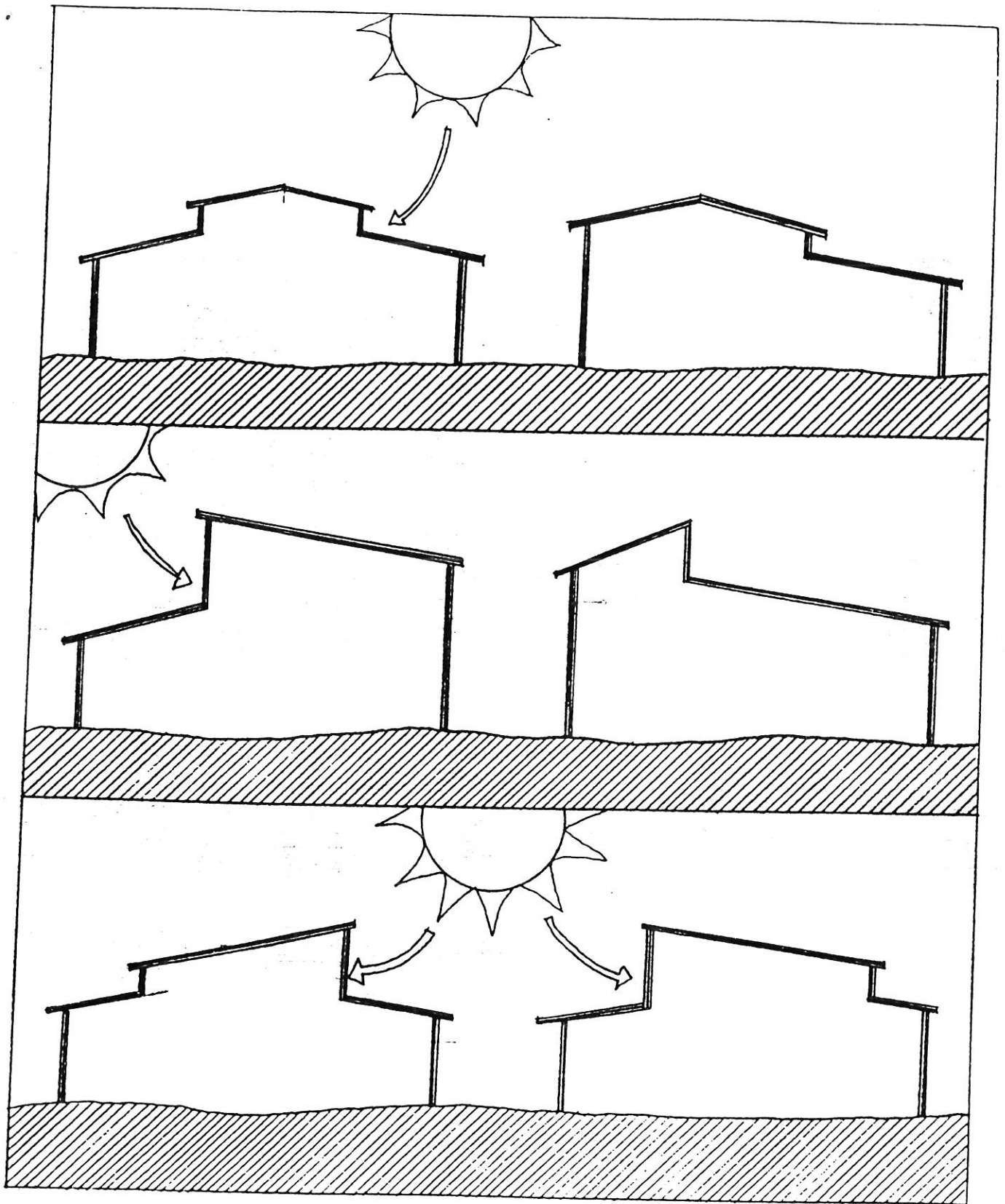
Muita ohjeita

Tonteilla sijaitsevat rakennelmat ja katokset on sovitettava päärakennuksen ulkoasuun. Alueelle voidaan esim. puisto- tai katualueelle pysyttää yritysten yhteinen mainostorni, johon voidaan kiinnittää valomainoksia tai liiketunnuksia. Torni toimii alueen maastonmerkinä Helsingintielle, moottoriliikennetielle ja Mäntsälän keskustaan.



LIINE-OY
YRITYSTÄE
KAVUJA.OY
VAKASTO R.Y

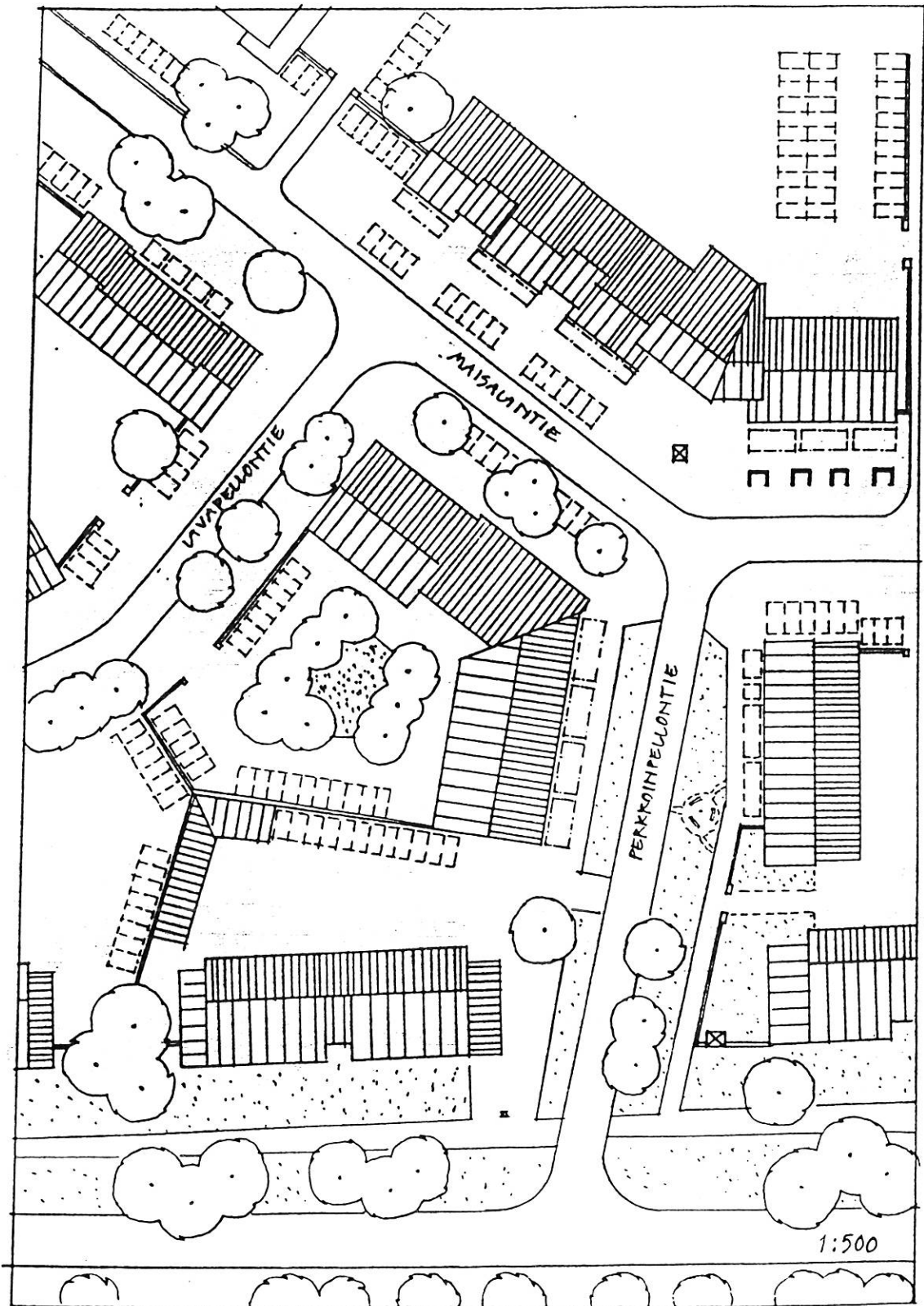
Kuva 1/Esimerkkejä julkisivuista. Rakennusmassaa voidaan jäsentää yksinkertaisilla keinoilla kuten ikkunoilla ja materiaalimuutoksilla. Rakennusten ilme tulee yhteisistä materiaaleista ja väreistä huolimatta erilaiseksi mm. sen mukaan miten paljon ikkunapintaa rakennuksissa tarvitaan, miten harjakattoa muunnellaan ja miten muita materiaaleja käytetään.



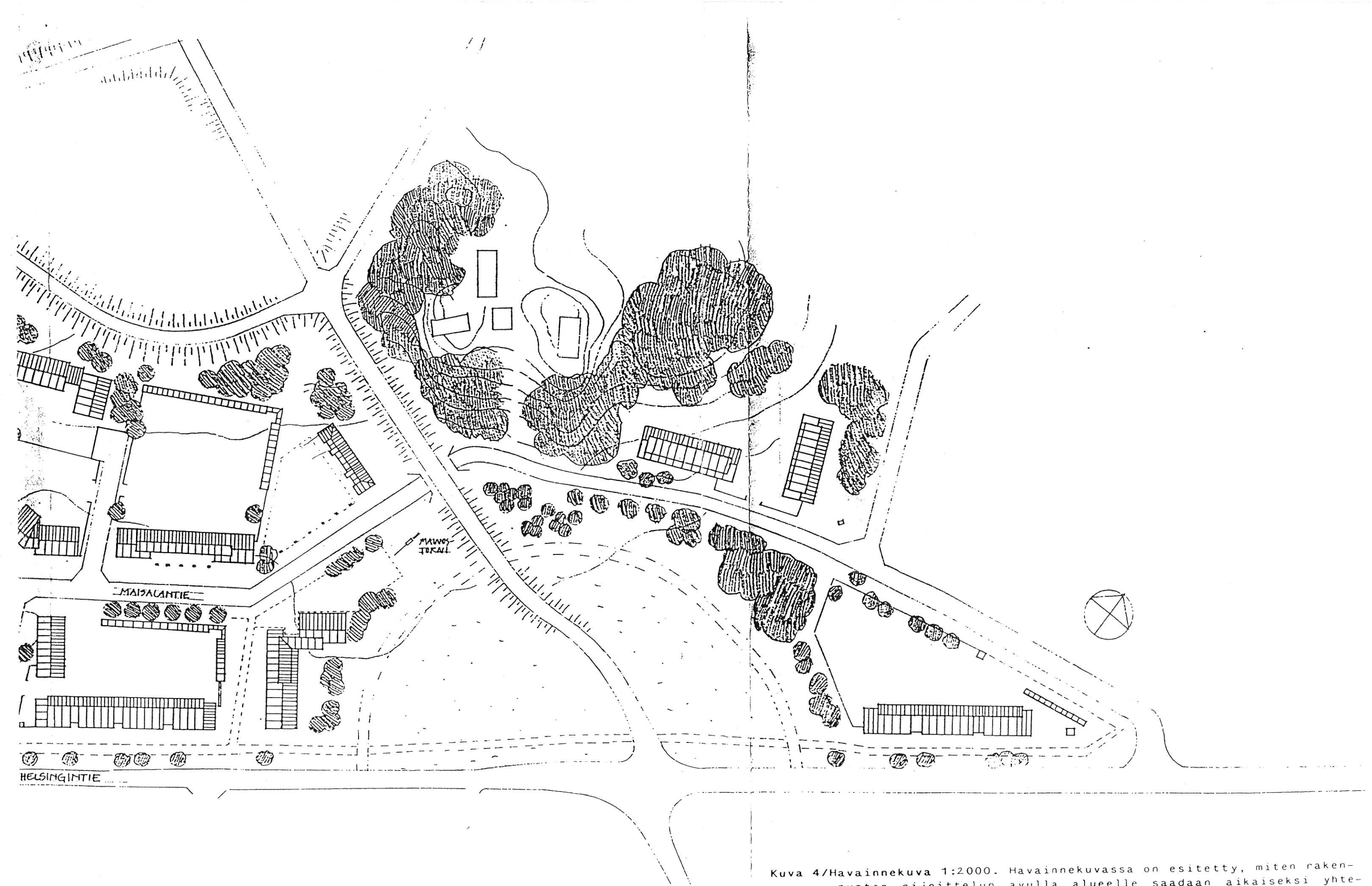
Kuva 2/ Harja- ja lapekaton muunnelmia.



Tuotanto- ja toimitilojen tarpeiden mukaan voidaan perusharjakattoa muunnella. Näin saadaan tiloihin esim. paremmat valolosuhteet.



Kuva 3/yksityiskohta Maisalantien ja Lavapellontien risteyksestä. Katualueen ja rakennuksen väliin jäävän tilan käsittely parantaa viihtyisyyttä. Alue voidaan laatoittaa, istuttaa yms. Alueelle voidaan järjestää nopeaa asioimista varten pikapysäköintipaikkoja, polkupyörätelineet, istuskelupaikkoja, mainospylväitä, ulkomyyntiä yms.



Kuva 4/Havainnekuva 1:2000. Havainnekuvasa on esitetty, miten rakennusten sijoittelun avulla alueelle saadaan aikaiseksi yhte-näistä ja toiminnallista katutilaa. Alue rajautuu myös omaksi kokonaisuudekseen kun Helsingintien varrella olevat rakennuk-set on rakennettu samaan linjaan ja yhdistetään toisiinsa aidoilla.