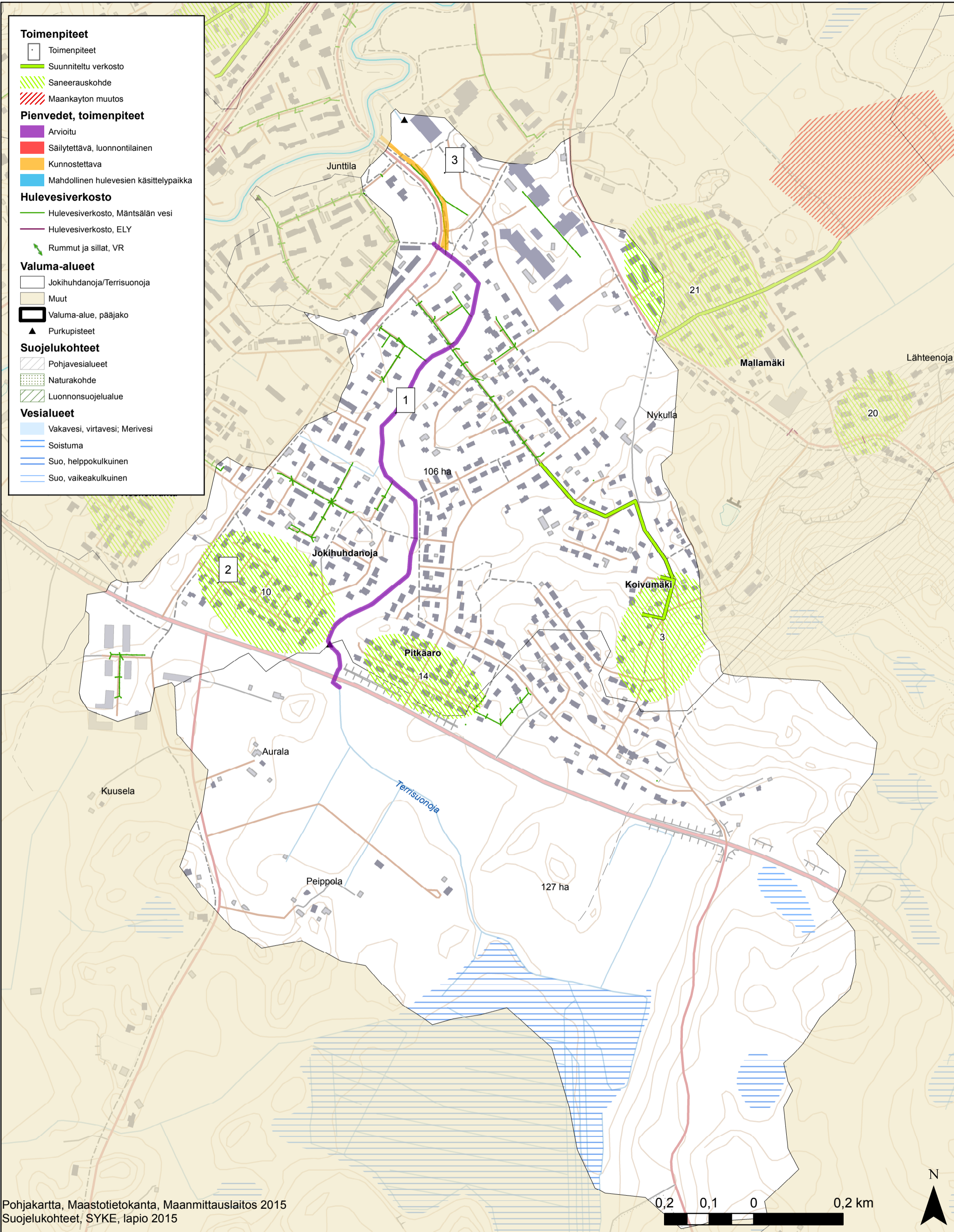


Pohjakartta, Maastotietokanta, Maanmittauslaitos 2015
 Suojelukohteet, SYKE, lapio 2015

Liite 1 D1

Mäntsälän kunnan valuma-alue- ja pienvessiselvitys 2015
 Terrisuo, Jokihuhdanoja

15.10.2015



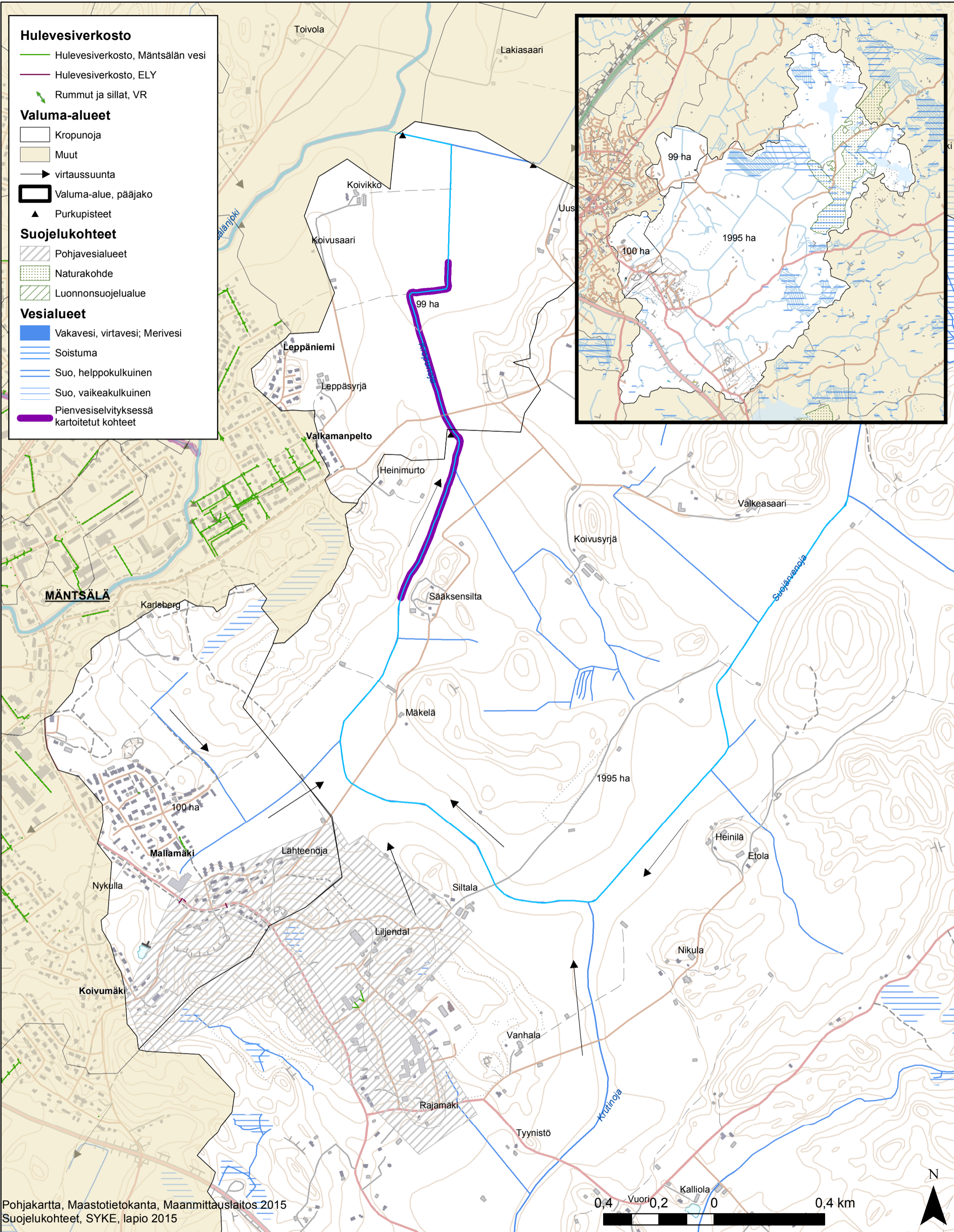
- Toimenpiteet**
- Toimenpiteet
 - Suunniteltu verkosto
 - Saneerauskohte
 - Maankayton muutos
- Pienvedet, toimenpiteet**
- Arvioitu
 - Säilytettävä, luonnontilainen
 - Kunnostettava
 - Mahdollinen hulevesien käsittelypaikka
- Hulevesiverkosto**
- Hulevesiverkosto, Mäntsälän vesi
 - Hulevesiverkosto, ELY
 - Rummut ja sillat, VR
- Valuma-alueet**
- Jokihuhdanoja/Terrisuonoja
 - Muut
 - Valuma-alue, pääjako
 - Purkupisteet
- Suojelukohteet**
- Pohjavesialueet
 - Naturakohde
 - Luonnonsuojelualue
- Vesialueet**
- Vakavesi, virtavesi; Merivesi
 - Soistuma
 - Suo, helppokulkuinen
 - Suo, vaikeakulkuinen

Pohjakartta, Maastotietokanta, Maanmittauslaitos 2015
 Suojelukohteet, SYKE, lapio 2015

Liite 1 D2

Mäntsälän kunnan valuma-alue- ja pienvesiselvitys 2015
 Terrisuonoja, Jokihuhdanoja, toimenpiteet

15.10.2015

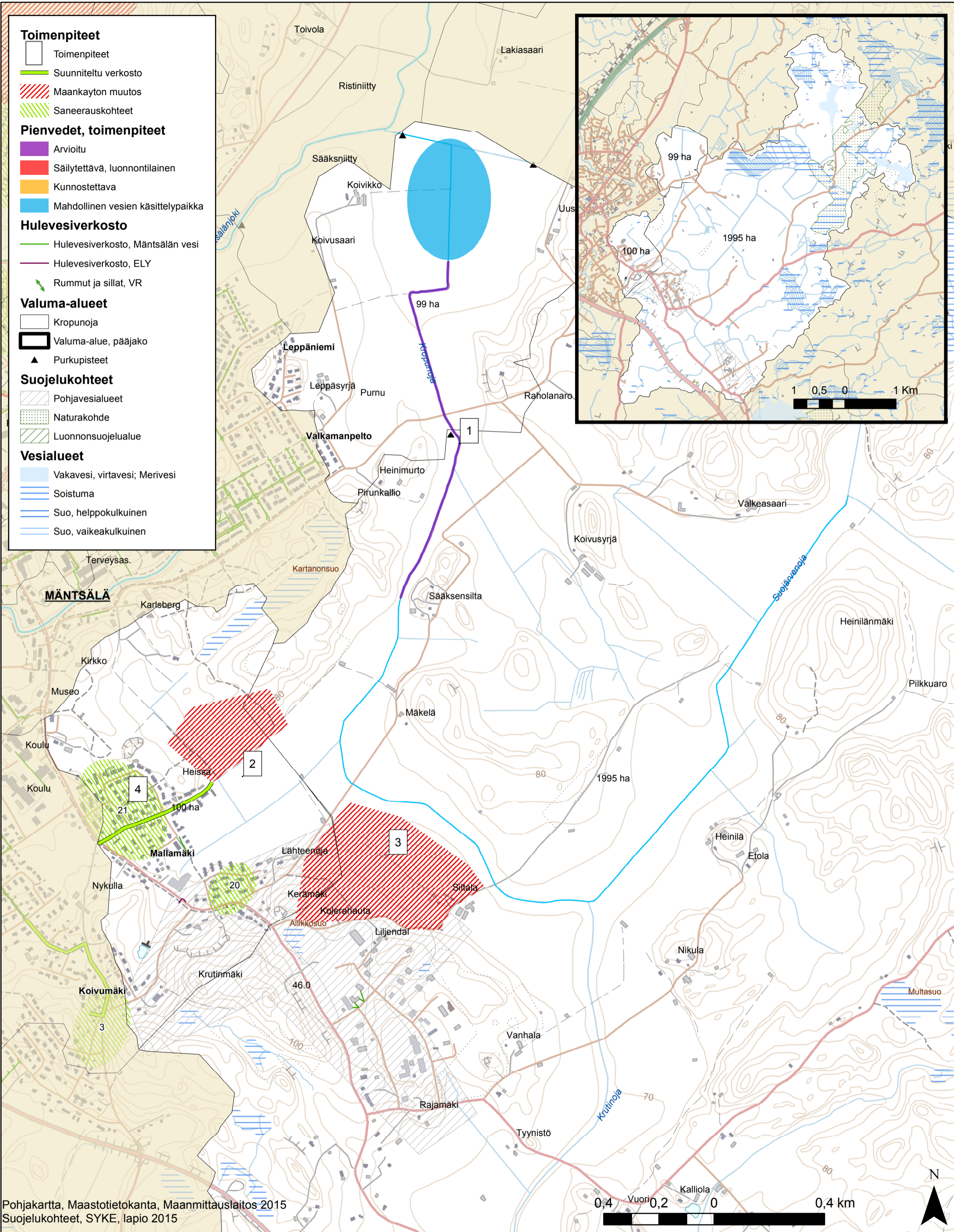


Pohjakartta, Maastotietokanta, Maanmittauslaitos 2015
 Suojelukohteet, SYKE, lapio 2015

Liite 1 E1

Mäntsälän kunnan valuma-alue- ja pienvesiselvitys 2015
 Kropunoja

15.10.2015



Toimenpiteet

- Toimenpiteet
- Suunniteltu verkosto
- Maankayton muutos
- Saneerauskohteet

Pienvedet, toimenpiteet

- Arvioitu
- Säilytettävä, luonnontilainen
- Kunnostettava
- Mahdollinen vesien käsittelypaikka

Hulevesiverkosto

- Hulevesiverkosto, Mäntsälän vesi
- Hulevesiverkosto, ELY
- Rummut ja sillat, VR

Valuma-alueet

- Kropunoja
- Valuma-alue, pääjako
- Purkupisteet

Suojelukohteet

- Pohjaviesialueet
- Naturakohde
- Luonnonsuojelualue

Vesialueet

- Vakavesi, virtavesi; Merivesi
- Soistuma
- Suo, helpkokulkuinen
- Suo, vaikeakulkuinen

Pohjakartta, Maastotietokanta, Maanmittauslaitos 2015
 Suojelukohteet, SYKE, lapio 2015