

RAKENNUSTAPA-OHJEET

KORTTELI 500

RAKENNUSPAIKAT 5-8



ALUE: Vuotavantien varsi, rakennuspaikat 5-8

Yleiskuvaus: Vuotavantien varressa sijaitsevat, luoteeseen avautuvat tontit, takaosassa metsäinen rinne
Rakennukset suunnattu siten, että oleskelupihat ja päänäkymät avautuvat ilta-auringon suuntaan. Asuinrakennusten lattiataso selvästi Vuotavantietä korkeammalla.

RAKENNUKSEN SUUNNITTELU

Rakennuksen koko

Määräys: Sallittu rakennusoikeus 180 kem² asuntokerrosalaa sekä 40 kem² talousrakennuksen kerrosalaa.

Kerrosluke, ullakot, kellarit

Määräys Rakennuksen on oltava kaksikerroksinen. Toisen kerroksen kerrosala saa olla korkeintaan puolet rakennuksen pohja-alasta. Kokonaan tai pääosin maanpäällistä kellarikerrosta ei sallita.

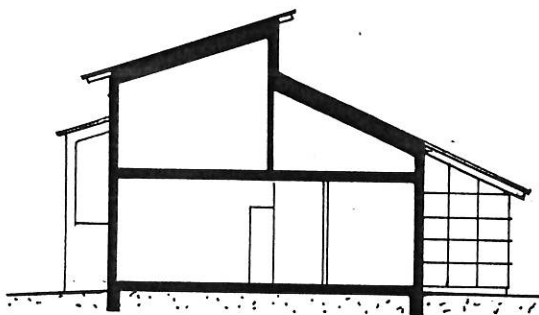
Ohje: Autosuoja suositellaan sijoitettavaksi erilliseen talousrakennukseen.

Katot

Määräys:

Harjan suunta on kaavassa määrätty. Kattomuoto on harjakatto tai taitekatto. Katemateriaalina konesaumattu pelti, väri grafiitinharmaa tai musta. Kattomuodoissa on pyrittävä yhtenäiseen kokonaisuuteen. Katon harjalinjan tulee olla suora. Aumakattoa ei sallita.

Ohje:



LEIKKAUS

Ulkoseinät:

Määräys: Kaavassa määrättyillä rakennusalan sivuilla julkisivu on rakennettava rakennusalan rajaan kiinni.

Ohje: Rakennuksen päätyjulkisivu porrastetaan siten, että 2-kerroksinen osa piirtyy selvästi hallitsevana elementtinä Vuotavantielle. Julkisivuverhoilu on puu, värit murrettuja maavärejä, listat smyygit ja karmit valkoisia.

Rakennusalan rajan saa ylittää vähäisiltä osin erkkerein ulosvedoin tms., Rakennuksen osa ei kuitenkaan saa tulla 4 m lähemmäksi tontin rajaa.

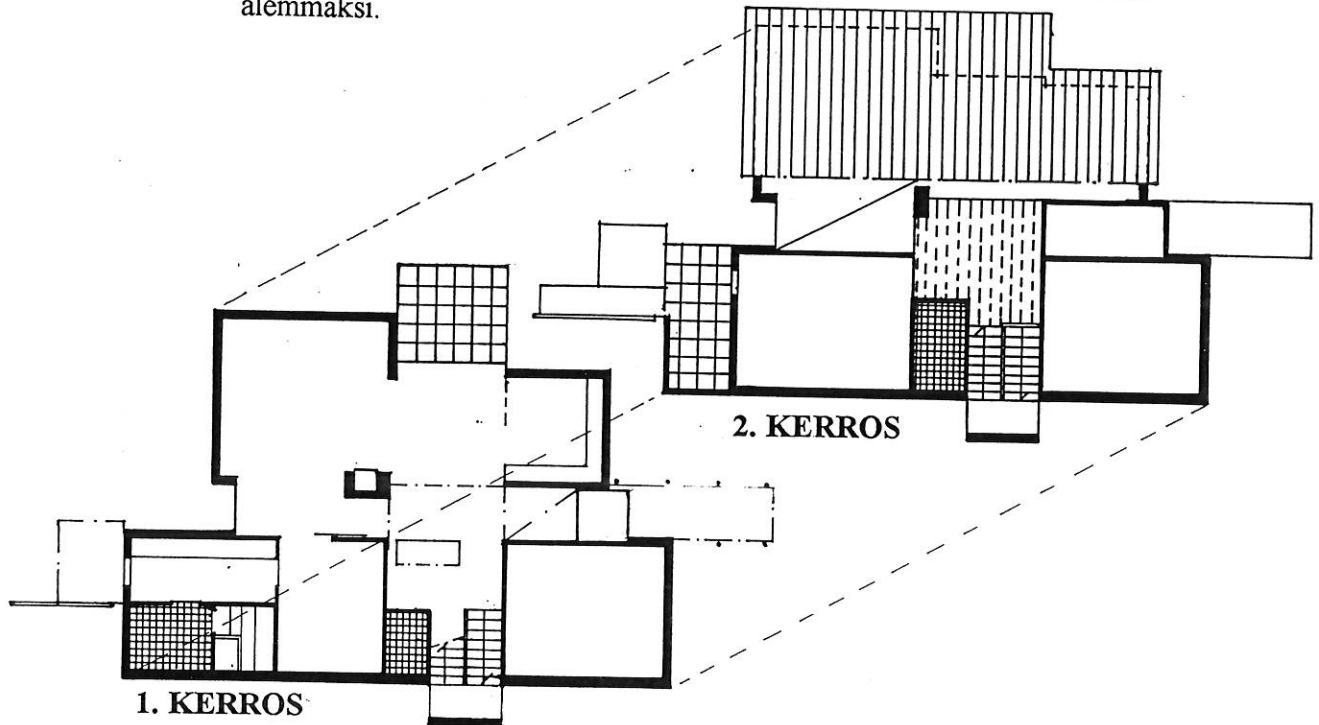
Kuistit, katokset, yms:

Ohje: Kuistit ja oleskelukatokset suositellaan rakennettavaksi oleskelutilojen ”jatkeeksi”. Kylmän kuistin voi lasittaa yksinkertaisella lasilla ilman, että sitä lasketaan rakennusoikeuteen kuuluvaksi tilaksi.

Taloustrakennus:

Määräys: Taloustrakennuksen sijainti on osoitettu kaavassa sitovana määräyksenä. Rakennuksen sijoittamisessa rajaan kiinni on huomioitava perustusten, routaeristysten, ja räystäiden vaatima tila.

Ohje: Taloustrakennus on suositeltavaa sijoittaa lattiatasoltaan asuinrakennusta alemmaksi.

**TONTIN KÄYTTÖ:****Asuinrakennuksen sekä taloustrakennuksen rakennusala:**

Määräys: Rakennusala sekä rakennuksen suuntaus on selvästi määritelty, samoin harjan suunta sekä rakennusalan sivut, johon rakennus on rakennettava kiinni.

Autopaikat:

Määräys: Autopaikkoja on osoitettava 2 kpl asuinrakennusta kohden.

Ohje: Autopaikat suositellaan sijoitettavaksi taloustrakennuksen rakennusalueelle katokseen tai autotalliin. Osoitettavat autopaikat voivat sijaita myös peräkkäin tontilla.

Pihajärjestelyt

Tonteista on esitetty ohjeelliset mallisuunnitelmat pihan käytöstä ja tilojen avaamisesta ja suuntaamisesta.

Maastonmuokkaus ja istutukset:

Määräys Tontin kadunpuoleisella osalla on istutettavaksi määrätty alue. Suuren osan alueesta vie tontin sisäinen liikenne. Vuotavantien varrelle on istutettava puurivi tonttisuunnitelman mukaisesti.

Ohje Osa tonteista edellyttäne lieviä maastoleikkauksia metsänpuoleisen rinteiden osalla. Suositellaan taloustrakennuksen sijoittamista asuinrakennusta alemmalle tasolle lähemmäs Vuotavantien korkeutta.

Aitaaminen:

Vuotavantien puoleinen tontin raja on aidattava enintään 120 cm korkealla aidalla. Aitatyypeissä on noudatettava yhtenäisyyttä. Väri vaalean harmaa. Muut tontin rajat voidaan haluttaessa aidata puu- tai pensasaidoin. Puuiden maksimikorkeus on 120 cm.