

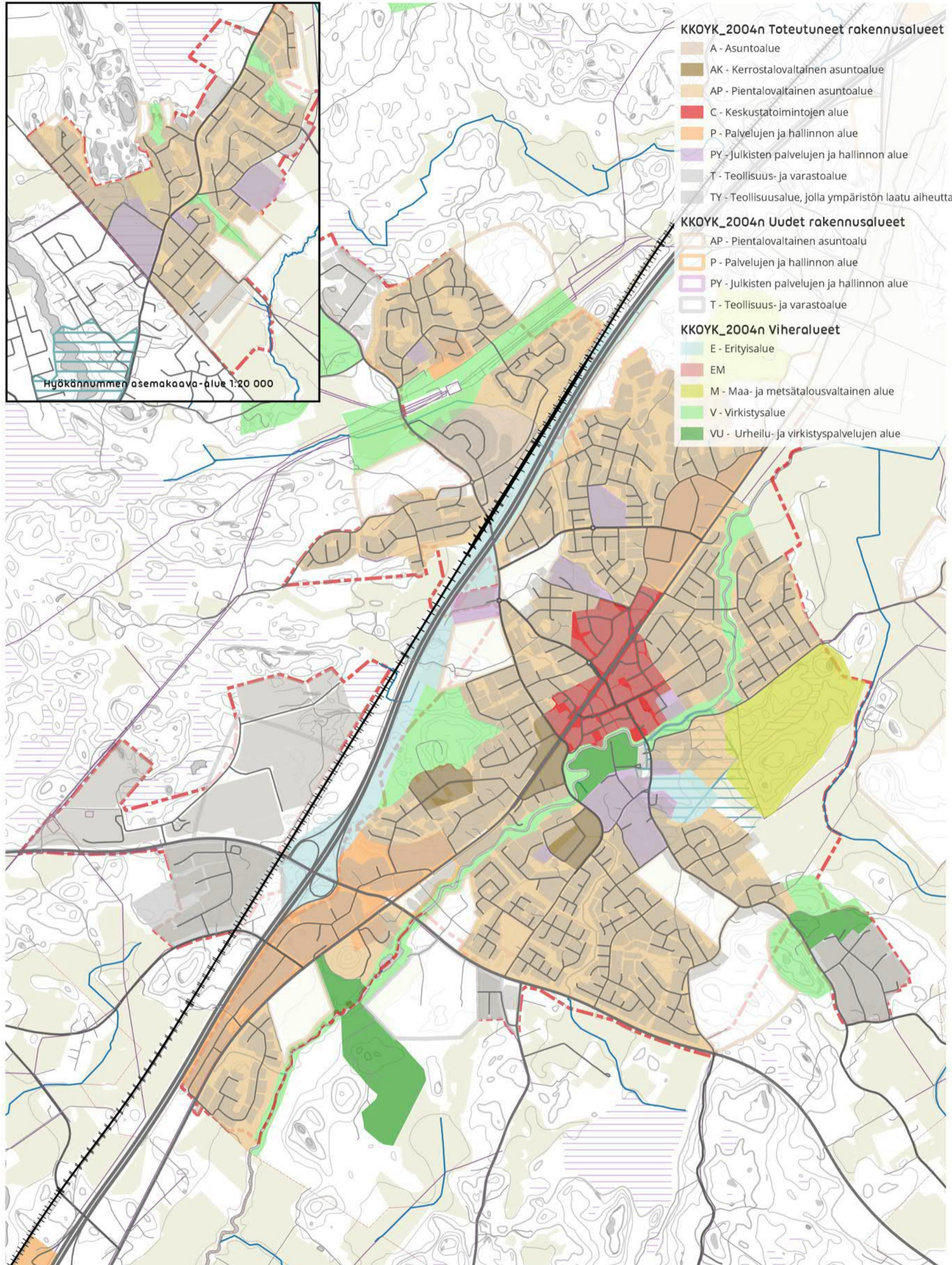


Mäntsälän yleiskaava 2050

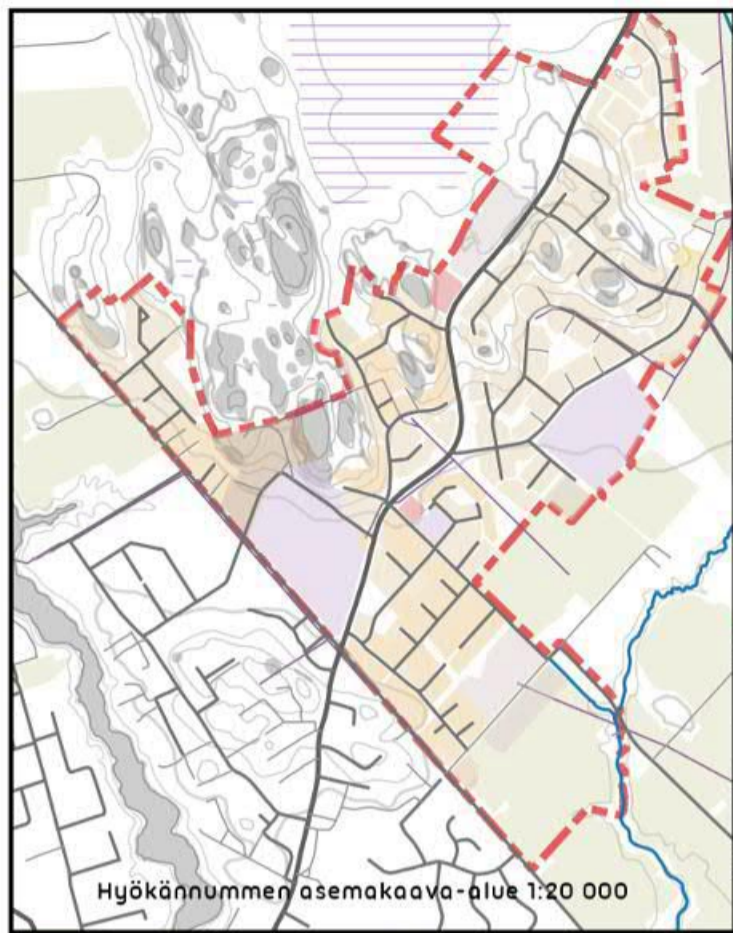
Kehityskuvat Tausta-aineisto

Teemakarttasarja 1: 20 000

Kirkonkylän ja Hyökännummen taajamat

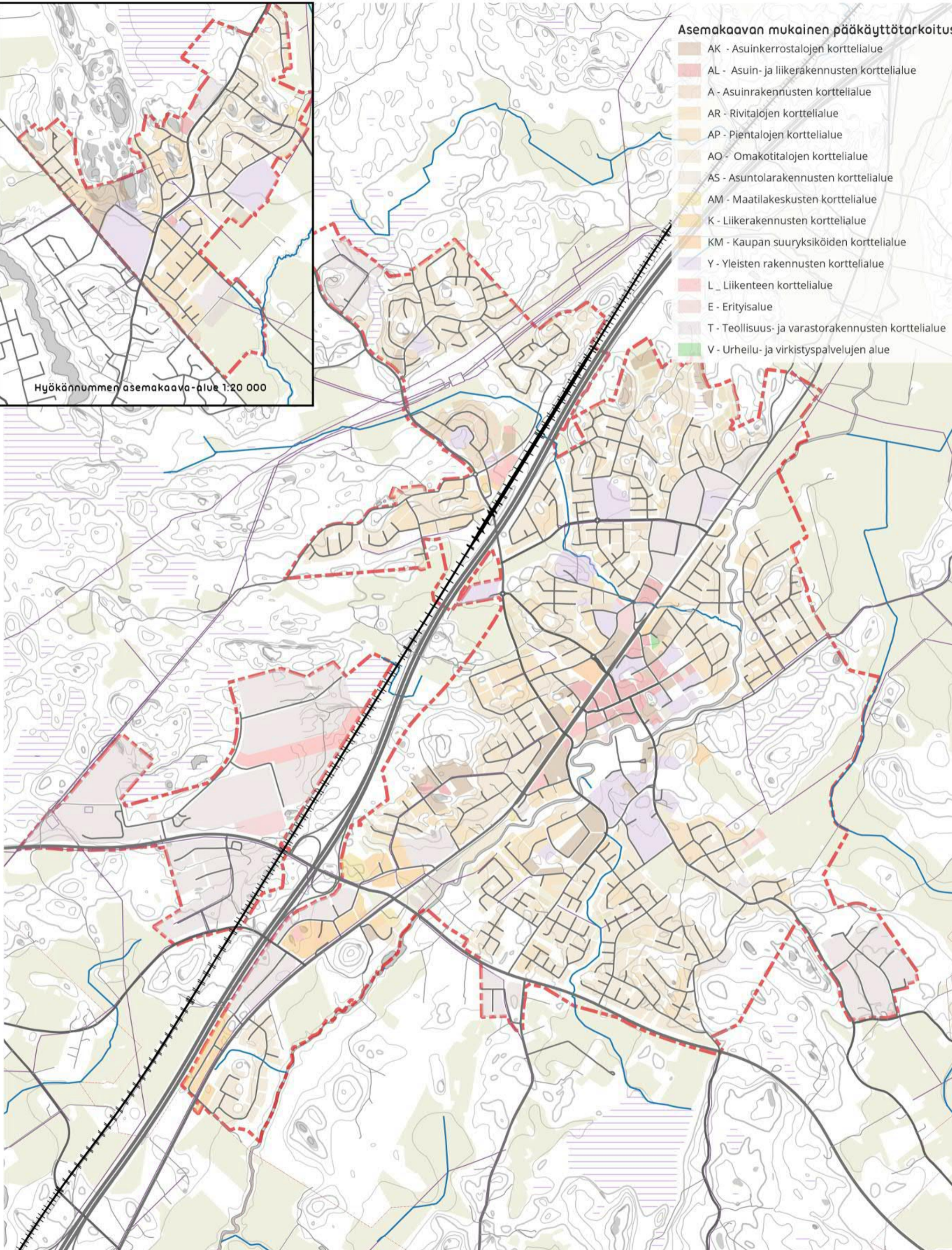


Mäntsälän yleiskaava 2050 Kehityskuvat
Kirkonkylän teemakartat 1: 20 000
Kirkonkylän (2004) ja Hyökännummen osayleiskaavojen (2005) aluevarauksia



Asemakaavan mukainen pääkäyttötarkoitus

- AK - Asuinkerrostalojen korttelialue
- AL - Asuin- ja liikerakennusten korttelialue
- A - Asuinrakennusten korttelialue
- AR - Rivitalojen korttelialue
- AP - Pientalojen korttelialue
- AO - Omakotitalojen korttelialue
- AS - Asuntolarakennusten korttelialue
- AM - Maatilakeskusten korttelialue
- K - Liikerakennusten korttelialue
- KM - Kaupan suuryksiköiden korttelialue
- Y - Yleisten rakennusten korttelialue
- L - Liikenteen korttelialue
- E - Erityisalue
- T - Teollisuus- ja varastorakennusten korttelialue
- V - Urheilu- ja virkistyspalvelujen alue



Mäntsälän yleiskaava 2050 Kehityskuvat

Kirkonkylän teemakartat 1: 20 000

Kirkonkylän ja Hyökännummen

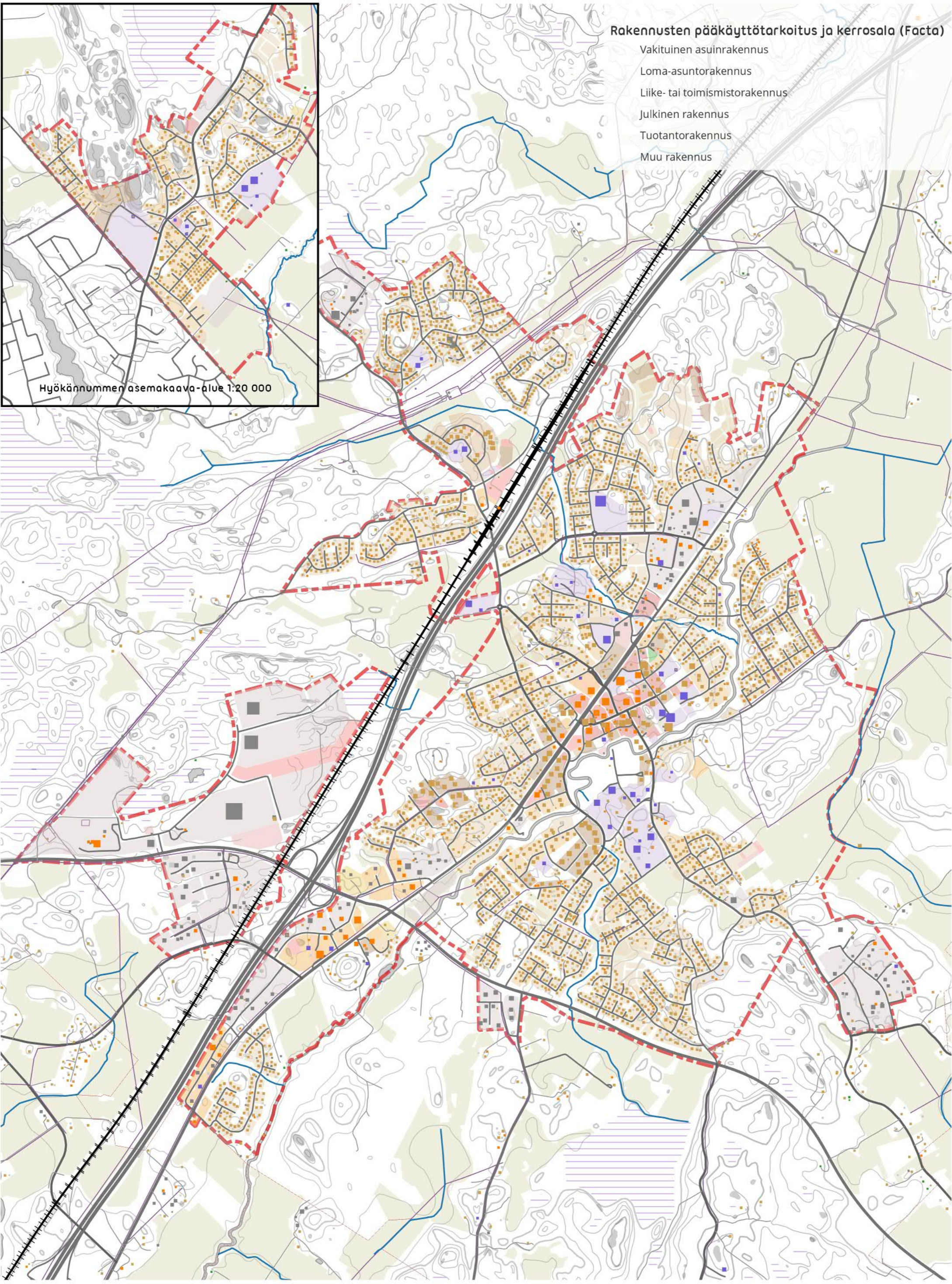
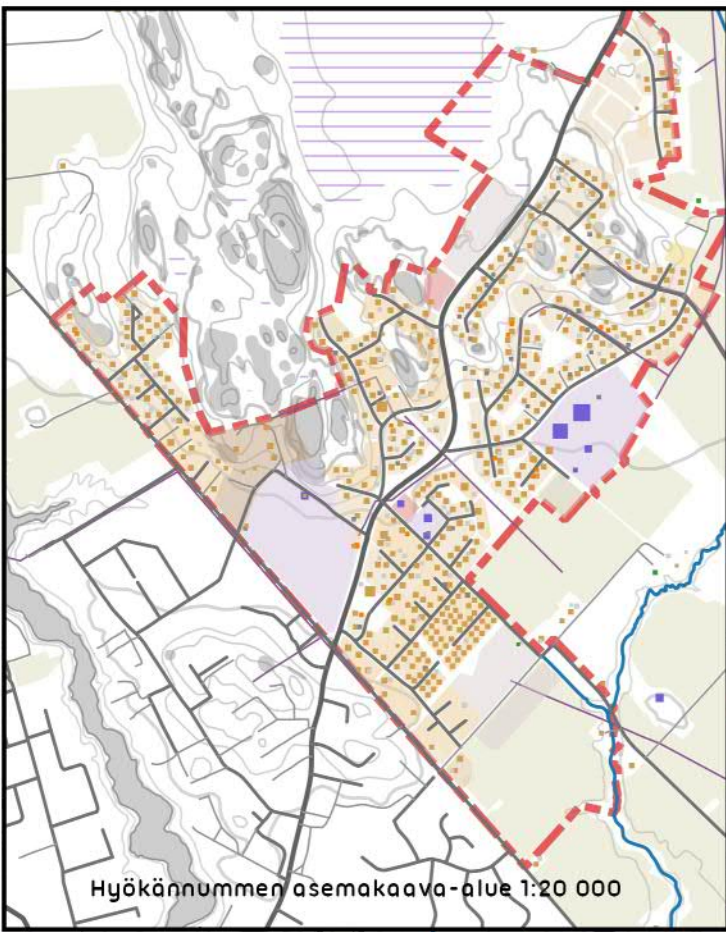
asemakaava-alueiden korttelialueiden

pääkäyttötarkoitukset



Rakennusten pääkäyttötarkoitus ja kerrosala (Facta)

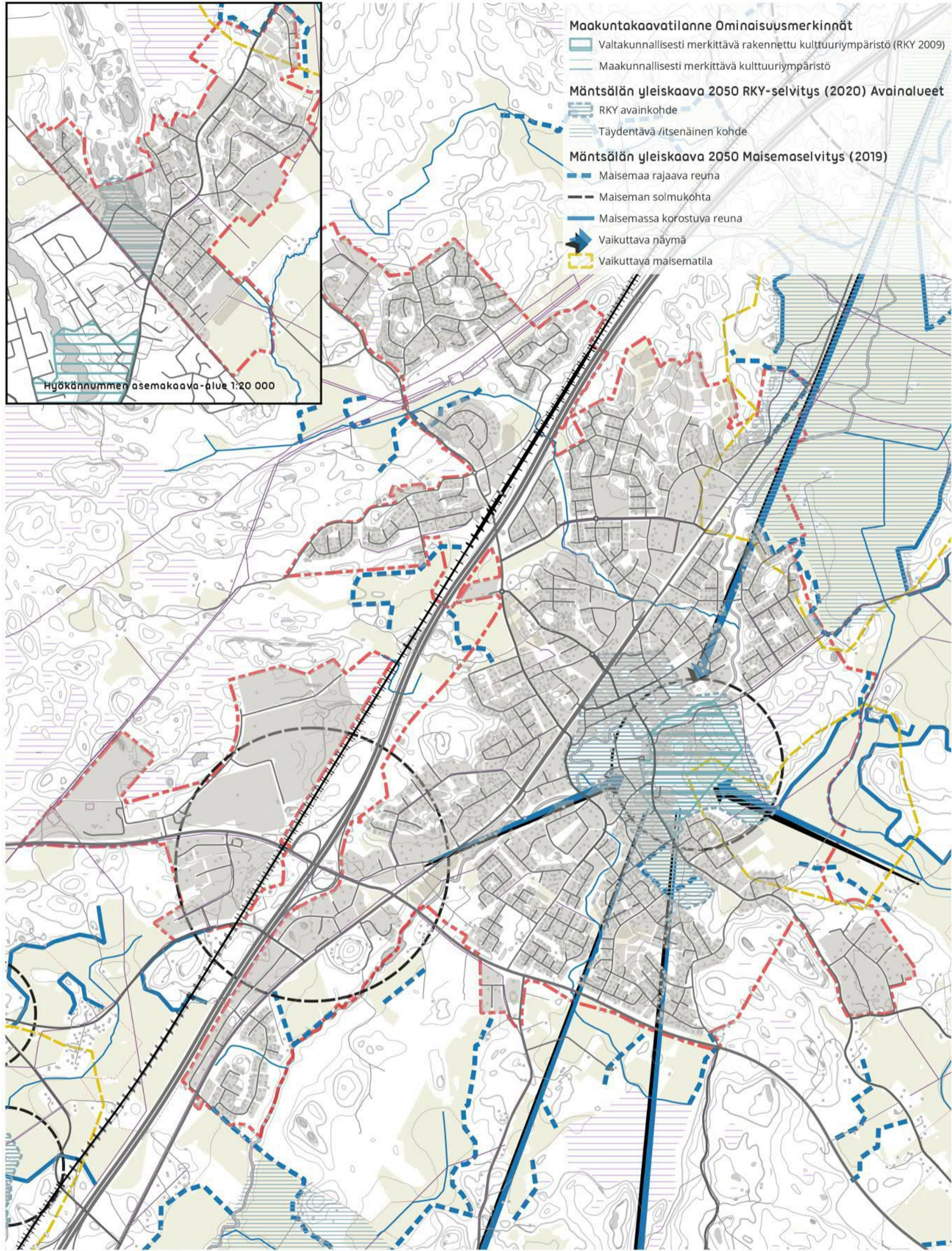
- Vakituinen asuinrakennus
- Loma-asuntorakennus
- Liike- tai toimistorakennus
- Julkinen rakennus
- Tuotantorakennus
- Muu rakennus



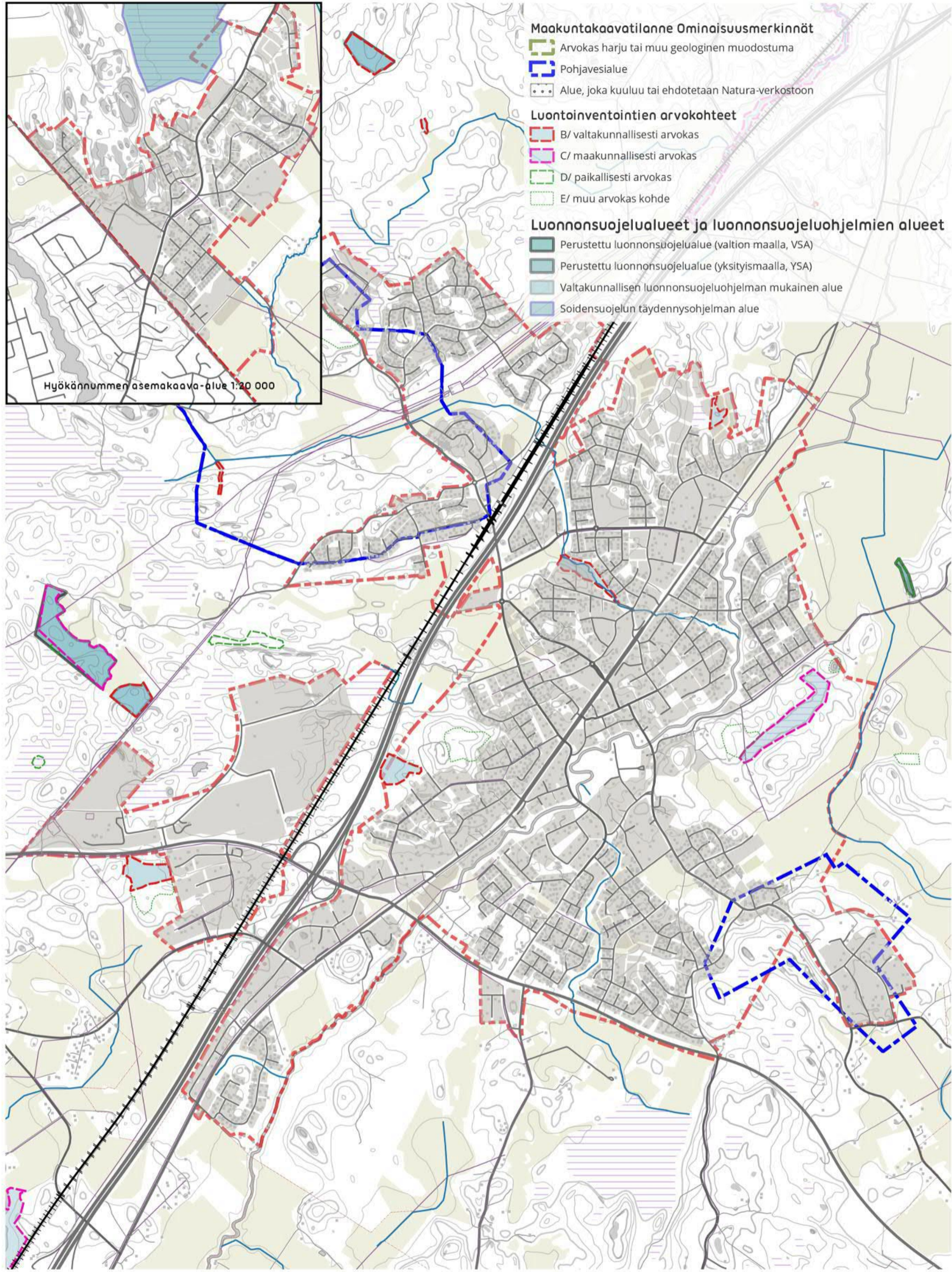
Mäntsälän yleiskaava 2050 Kehityskuvat

Kirkonkylän teemakartat 1: 20 000

Kirkonkylän ja Hyökännummen asemakaava-alueiden rakennuskanta



Mäntsälän yleiskaava 2050 Kehityskuvat
Kirkonkylän teemakartat 1: 20 000
Kirkonkylän ja Hyökännummen rakennettu kulttuuriympäristö (RKY) ja maisema-arvot



Mäntsälän yleiskaava 2050 Kehityskuvat
Kirkonkylän teemakartat 1: 20 000
Kirkonkylän ja Hyökännummen luontoarvot

