

1 Tulokset

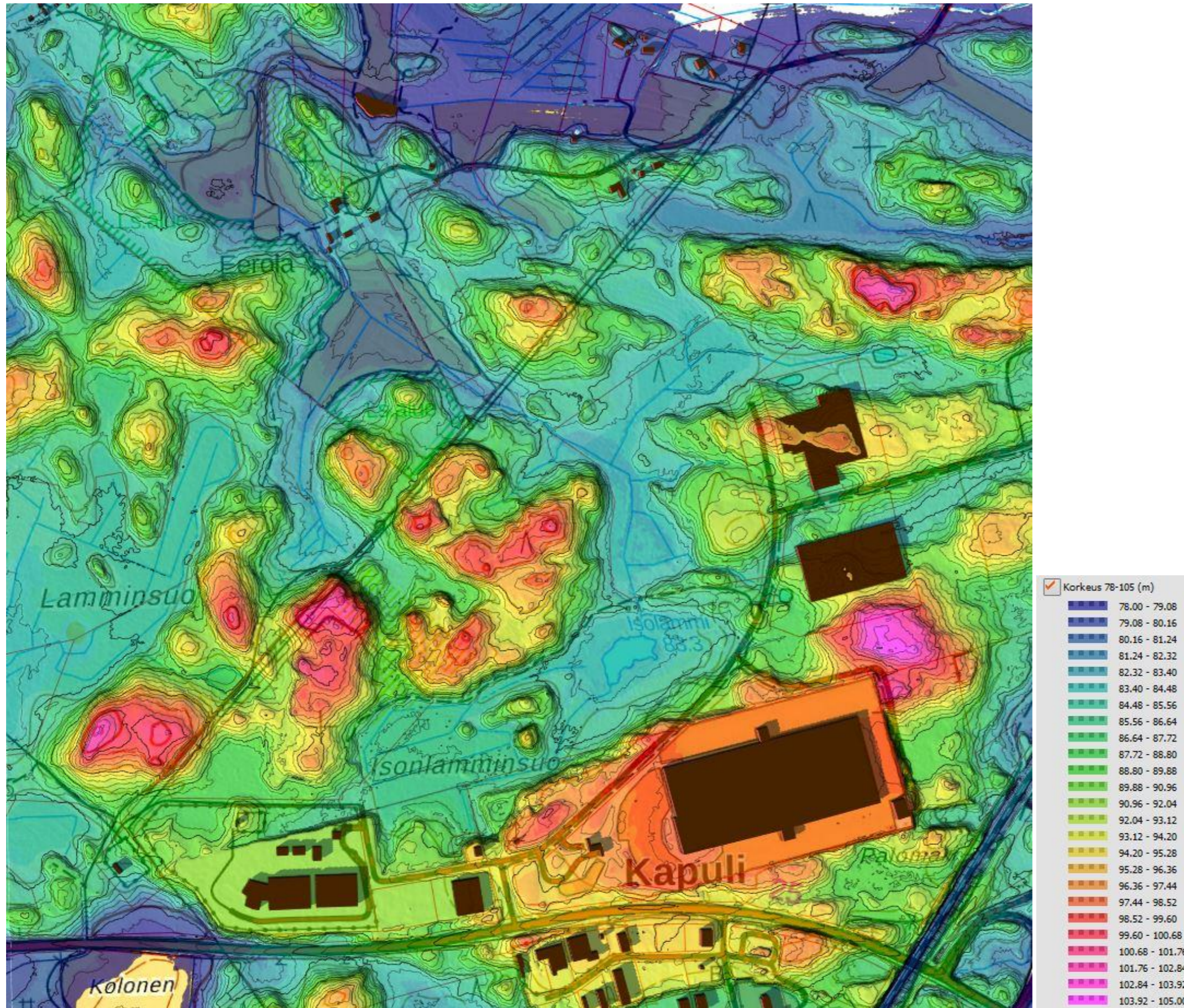
Rakennettavat tontit:

- Tiedossa olevia läjitykseen meneviä massoja on Tokmannin tonteilla 94 t m³.
- Rakennettavien tonttien tiedossa oleva massatase on 212 t m³ alijäämäinen. Todellinen alijäämä on suurempi, sillä tase tulkitsee Tokmannin tonttien ulkopuolelta poistettavien kaikkien maamassojen olevan rakennuskäyttöön hyödynnettäviä.

Läjitysalueet:

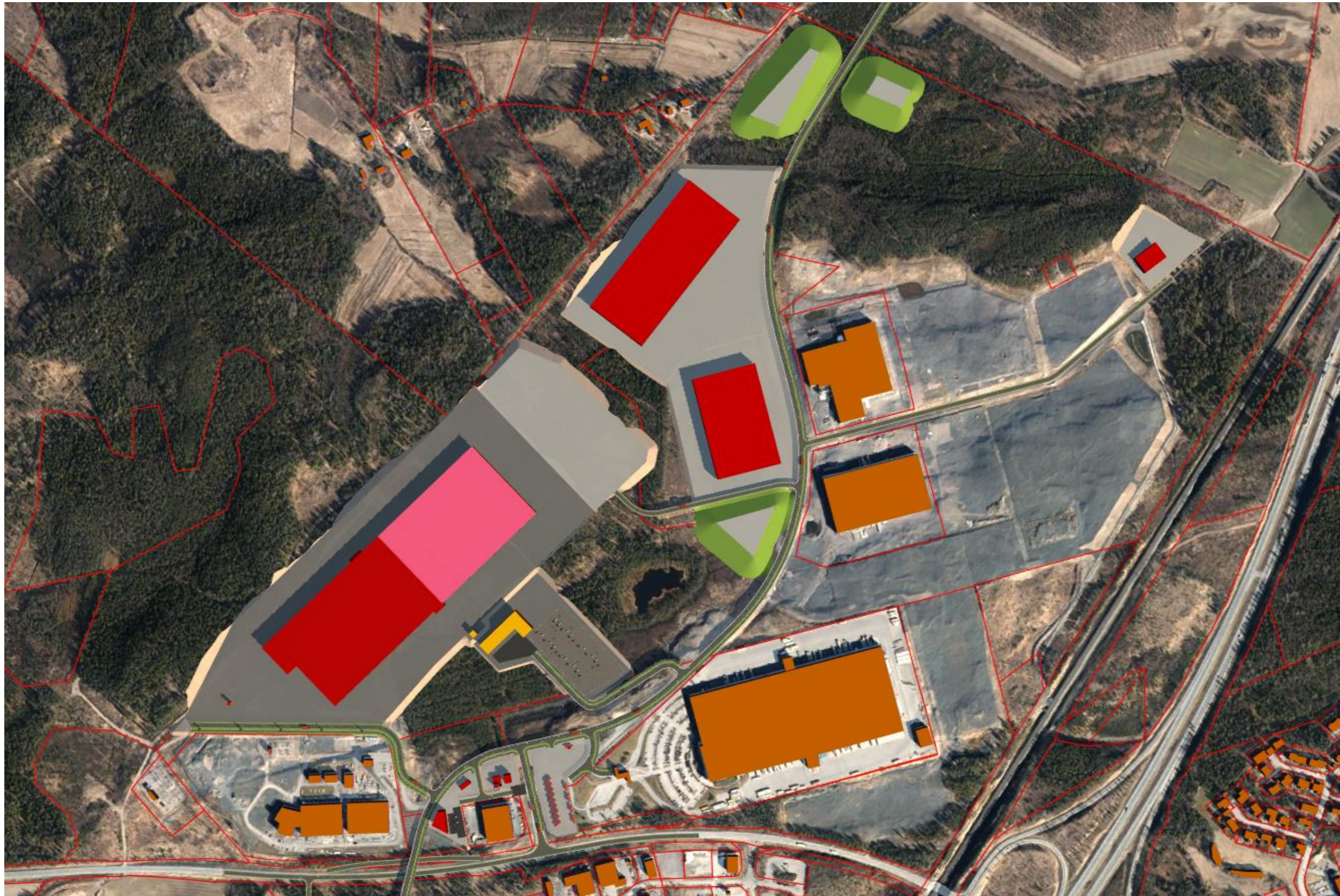
- Läjitysalueilla on tilaa yhteensä 450 t m³

2 Alueen nykytila



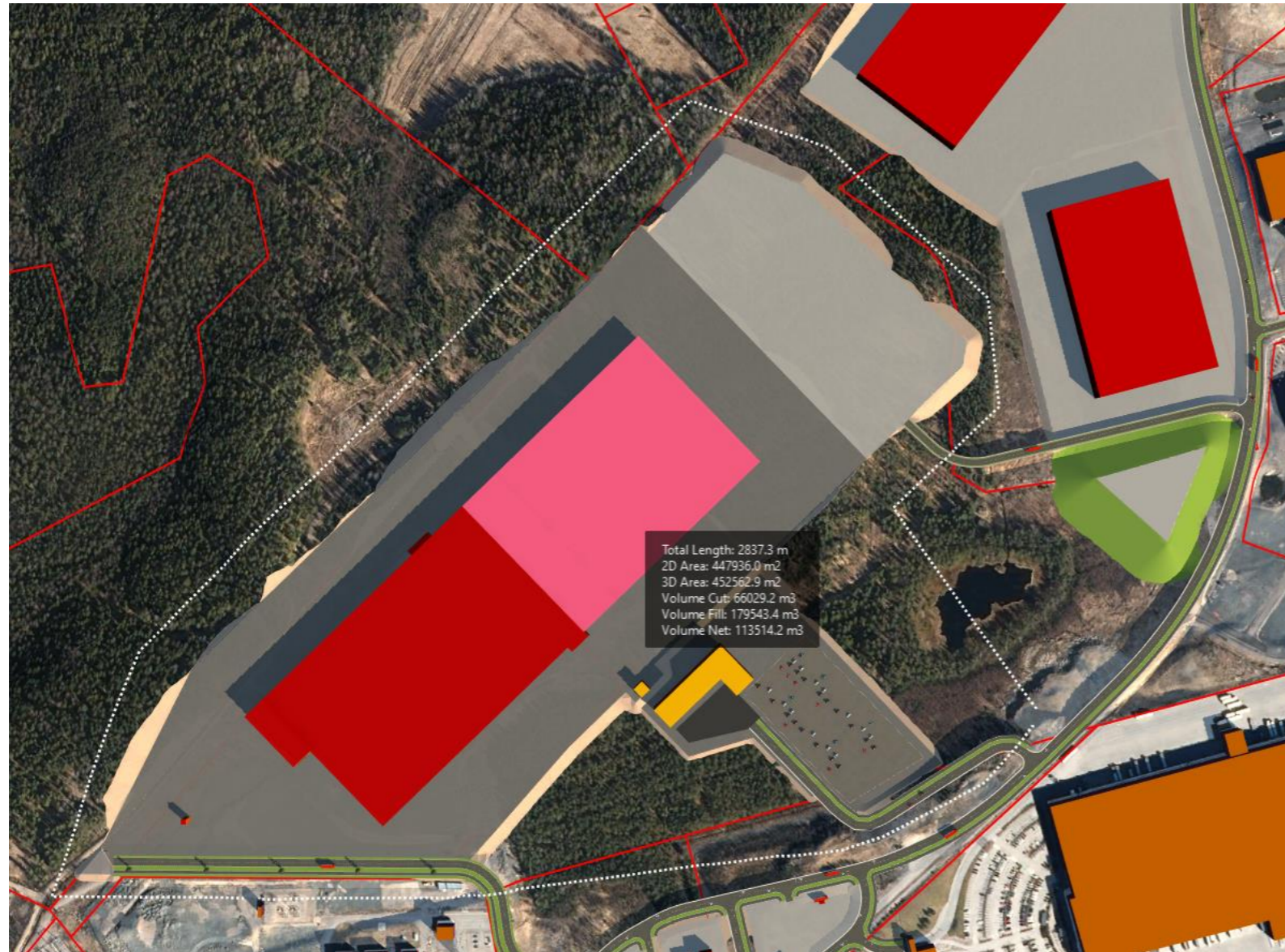
Kuva 2.1. Maastomallin mukainen korkeustasojen nykytila.

3 Asemakaavan havainnekuva



Kuva 3.1. Asemakaavan havainnekuva.

4 Tokmannin tonttien massatarkastelu



Kuva 4.1. Tokmannin tonttien leikkauksissa ja täytöissä on 114 t m³ massavajetta.

Läjitukseen meneviä massoja (Fira):

Halli ja piha

- | | |
|-------------------------------------|--------------------------|
| • kannot 30500m ² | 810 kpl |
| • pintamaat 38180m ² - > | 7640 m ³ ktr |
| • massanvaihto, turve/savi | 52000 m ³ ktr |
| • muut maa-ainekset | 26750 m ³ ktr |

Pysäköinti alue

- | | |
|------------------------------------|-------------------------|
| • kannot 9700m ² | 300 kpl |
| • pintamaat 9700m ² - > | 1940 m ³ ktr |
| • muut maa-ainekset - > | 5392 m ³ kt |

Tiedossa olevat läjitukseen menevät massat	94 t m³
Rakennuskelpoisen maan tarve tonteilla on	208 t m³

5 Kaavan keskiosassa sijaitseva läjitysalue



Kuva 5.1 Läjityksen tilavuus 150 t m³.

6 Kaavan pohjoisosassa sijaitsevat läjitysalueet



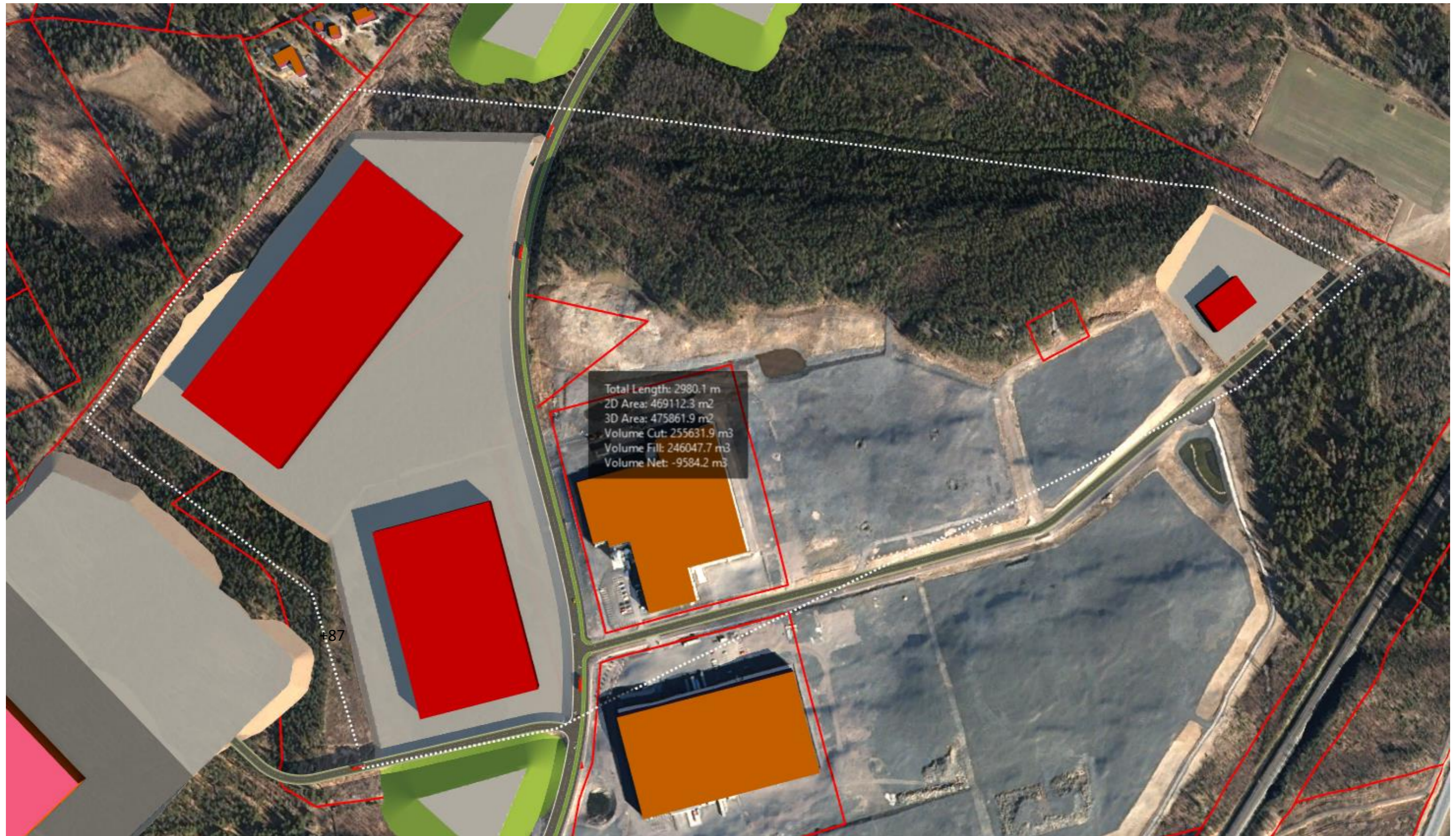
Kuva 6.1 Läjitysten yhteistilavuus 300 t m³.

7 Suunnitelman eteläisestä alueesta



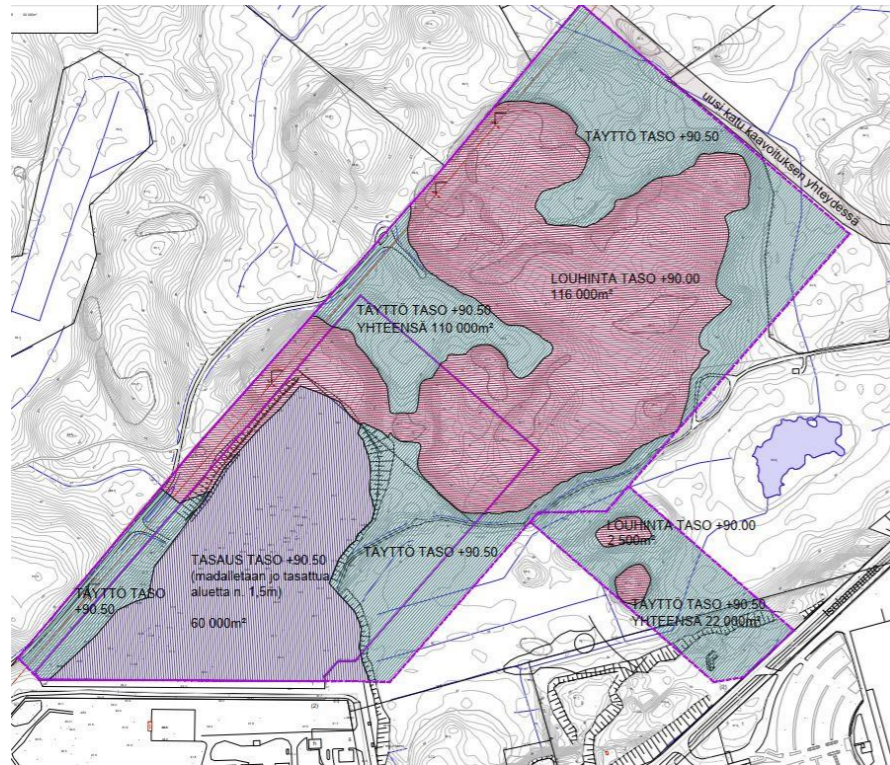
Kuva 7.1. Eteläisen alueen suunnitelma. Massa-alijäämä 14 t m³.

8 Suunnitelma pohjoisesta alueesta



Kuva 8.1. Pohjoisen alueen suunnitelma. Alueen leikkauksissa ja täytöissä on 10 t m³ massaylijäämää.

9 Olemassa olevat ja vanhat ympäristö- ja toimenpideluvat



Kuva 9.0.1. Toimenpideluvan liitepiirustus (louhintakaavio) (A1 Arkkitehdit, 11.6.2021).

Taso +90 ... +90,5
louhinta-ala 11,85 ha,
täyttöala 11 ha,
tasausala 6 ha



Kuva 9.0.2. Ympäristölupaa koskevan alueen sijainti.

Ympäristölupa 9.3.2021 kallioaineksen otto, louhinta ja murskaus kiinteistöt 505-407-7-124 ja 505-407-7-125, taso +92

Ottamisalueen pinta-ala:	11,37 ha
Ottoalueen (kaivu- ja louhinta-alue) pinta-ala:	1,97 ha
Kokonaisottomäärä:	87 200 m3 ktr josta kalliokiviainesta 71 700 m3 ktr ja pintamaata 15 500 m3 ktr.
Täytöt yhteensä:	115 900 m3 ktr.
Muualta tuotava täyttö:	noin 28 700 m3 ktr
Haettu ottamisaika:	5 vuotta

Ympäristölupa 19.1.2015, kallion louhinta ja murskaus **LUPA EI ENÄÄ VOIMASSA** kiinteistöt 505-407-3-250, 505-407-3-259, 505-407-48-2, 505-407-56-43, 505-407-7-117 ja 505-407-3-271, taso +88,9 ... +94,5

Pinta-ala	33,5 ha
Louhintamäärä on arviolta noin	380 000 m3 ktr