

KESÄKSI TÖIHIN

KESÄTYÖSETELILLÄ!!!

**Mäntsälän kunta tukee nuorten kesätyöllistymistä maksamalla
työnantajalle 300€ työllistäessään
15 - 20 v. nuoren**

Kesätyöseteli on tarkoitettu yrityksille, yhdistyksille ja säätiöille (tukea ei myönnetä yksityisille kotitalouksille, kunnille tai valtiolle).

Ohjeita nuorelle kesätyösetelin hakemiseksi

1. Tee työsopimus työnantajan kanssa. Työsopimusmallin voi tulostaa kunnan nettisivulta.
2. Tuo täytetty ja allekirjoitettu työsopimus mahdollisimman nopeasti palvelupiste Vinkkiin.
3. Toimi nopeasti! Kesätyöseteleitä on jaossa 50 kpl, ja ne jaetaan hakujärjestyksessä.

Kesätyösetelin myöntämisen ehdot:

Mäntsälän kunta tukee mäntsäläläisten nuorten kesätyöllistämistä maksamalla 300€ tukea työnantajalle, joka työllistää 15 - 20 v. nuoren. Kesätyösetelin hakuaika on 1.1 - 31.5.2023.

- Kesätyöseteli voidaan myöntää mäntsäläläisen v.2003 - 2008 syntyneen nuoren työllistämiseksi.
- Setelin voi hyödyntää Mäntsälässä tai muualla toimiva yritys, yhdistys tai säätiö (ei yksityistalous, perhe tai yksityishenkilö). Tuki maksetaan työnantajalle työsuhteen päätyttyä.
- Työllistämisaika on 1.5. - 30.9.2023. Maksatusta tulee hakea 31.10.2023 mennessä.
- Setelin arvo on 300 euroa työsuhteessa, jossa työaika on vähintään 10 työpäivää ja palkkaa maksetaan vähintään 450 euroa.
- Yhden nuoren työllistämiseksi voidaan myöntää korkeintaan yksi (1) Kesätyöseteli. Samalle työnantajalle voidaan myöntää enintään viisi Kesätyöseteliä.
- Sama nuori ei voi hyödyntää kesätyöseteliä sekä kunnan kesätyöpaikkaa. Jos nuoren työllistämiseksi myönnetään Kesätyöseteli, ei nuori voi olla mukana kunnan kesätyön haussa.
- Tuki voidaan myöntää ehdot täyttävälle hakijalle määrärahojen puitteissa.
- Kesätyösetelin hakemiseksi on kaksi vaihtoehtoa: joko työnantaja hakee Kesätyöseteliä sähköisesti kunnan kotisivuilla olevan linkin ja tunnistautumisen kautta, tai nuori tai työnantaja tuo allekirjoitetun työsopimuksen henkilökohtaisesti 1.1. - 31.5.2023 välisenä aikana kunnantalon Palvelupiste Vinkkiin ja noutaa Kesätyösetelin.

Vinkin aukioloajat ovat: ma klo 9:00 - 17:00, ti - to klo 9:00 - 15:00, pe klo 8:30 - 14:00. Vinkki on suljettuna päivisin lounasaikaan klo 11.00 - 12.00.

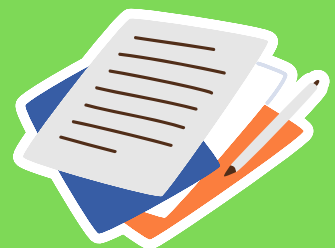
Lisätietoja: Kesätyöseteleiden käsittelijä Liisa Leskinen puh. 040 314 6090
liisa.leskinen@mantsala.fi, tai työllisyyskoordinaattori Tiina Hast puh. 040 314 6783,
tiina.hast@mantsala.fi

Hae
kesätöitä!

Sopikaa vähintään kahden viikon mittaisesta työsuhteesta, jossa palkka on työehtosopimuksen mukainen ja tehkää työsopimus.

Kesätyösetelin voi hakea joko sähköisesti, tai henkilökohtaisesti

Tuki maksetaan työnantajalle jälkikäteen



MÄNTSÄLÄN KUNTA
Heikinkuja 4
04600 Mäntsälä

Lisätietoa:
Mäntsälän kunnan
sivuilta
www.mantsala.fi

OHJEITA TYÖNANTAJALLE

Huomioithan työsopimusta tehdessäsi:

- Työnantajan tulee maksaa nuorelle palkkaa vähintään 450 euroa vähintään 10 työpäivää sisältävältä työpäivältä.
 - Tukea ei voida maksaa niiltä ajanjaksoilta, jolloin nuoren työntekijän oppivelvollisuus on voimassa (esimerkiksi peruskoulujen lukuvuoden aikana 8.-9. -luokkalaisten osalta).
- Työtuntien tulee ajoittua käytössä olevan TES:in tai työsopimuslainsäädännön edellyttämällä tavalla.
 - Alle 18-vuotiaiden osalta tulee noudattaa lakia nuorista työntekijöistä (<https://www.finlex.fi/fi/laki/ajantasa/1993/19930998>).
- Tuki maksetaan työnantajalle jälkikäteen täytettyä maksatuslomaketta vastaan.
- Lomakkeeseen liitetään kopio kesätyöntekijän palkkalaskelmasta ja palkkakuitista.
- Maksatuslomake on tulostettavissa kunnan nettisivulla. Kesätyöseteli myönnetään henkilökohtaisesti kesätyöntekijälle, ja näin ollen sitä ei voi siirtää yrityksessä työskentelevälle toiselle kesätyöntekijälle.
 - Yksi yritys voi hyödyntää korkeintaan 5 kesätyöseteliä.
- Työhaastattelun järjestettyään työnantaja voi soittaa palvelupiste Vinkkiin ja varata Kesätyösetelin nuoren työllistämiseksi.
- Varausaika on max. 2 viikkoa (14 vrk), minä aikana pitää hakea varattu Kesätyöseteli.



MÄNTSÄLÄN KUNTA
Heikinkuja 4
04600 Mäntsälä

Lisätietoa:
Mäntsälän kunnan
sivuilta
www.mantsala.fi