

## Karttapalvelu

Oletko tutustunut Mäntsälän kunnan karttapalveluun? Kartat löytyvät osoitteesta [Mäntsälän karttapalvelu \(karttatiimi.fi\)](#). Sivulle aukeaa oletuksena opaskartta, mutta palvelusta löytyy paljon muutakin tietoa.

Suvun vasemmasta reunasta löytyy

- Haku - jolla voit etsiä osoitteita
- Aineistot - avaamalla tämän valikon, voit valita, mitä aineistoja kartalle piirretään. Tarjolla on maastokartta, ilmakuva (kuvausvuosi 2023), Maanmittauslaitoksen taustakartta, kunnan ajantasakaavayhdistelmä, kiinteistörajat, -tunnukset ja -rajamerkit, ympäristökeskuksen ja museoviraston aineistoja **ja paljon muuta**.
- Vie , jaa - painike avaa ikkunan, jolla voit ensiksi piirrellä kartalle itse. Luo linkki painikkeella tulee omaan ikkunaan linkkiteksti. Kun kopioit linkin ja lähetät sen vaikka sähköpostilla kaverille, niin hän saa linkistä auki tekemäsi kartan. Tämä on verraton tapa neuvoa ystävälle vaikka mökki tai muu paikka, missä haluatte tavata.
- Tulosta painike - voit tulostaa näkymän.

Kartan yläreunassa on lisää painikkeita:



- Mökki - palauttaa kartan kotinäkymään, kirkonkylälle
- Himmennystyökalu himmentää taustakartan, jolloin omat piirrokset korostuu paremmin.
- Mittaustyökalulla voi mitata aluemaisia ja viivamaisia kohteita
- A kirjain tuo esiin kartalla olevat tekstit. Mm. kiinteistönumerot, jos haluat ne näkyviin silloinkin, kun automaatiikka ei niitä muuten kartalle piirrä. Jos kartta on laajalta alueelta, niin oletuksena ei kiinteistötunnuksia silloin piirretä näkyviin.
- . Karttamerkki kuvake - tällä voit kysyä kartalta koordinaatteja. Voit myös muuntaa sijaintitietoa koordinaattijärjestelmästä toiseen.

Seuraavaksi käytännön vinkkejä, mitä tietoja karttapalvelusta voi hakea:

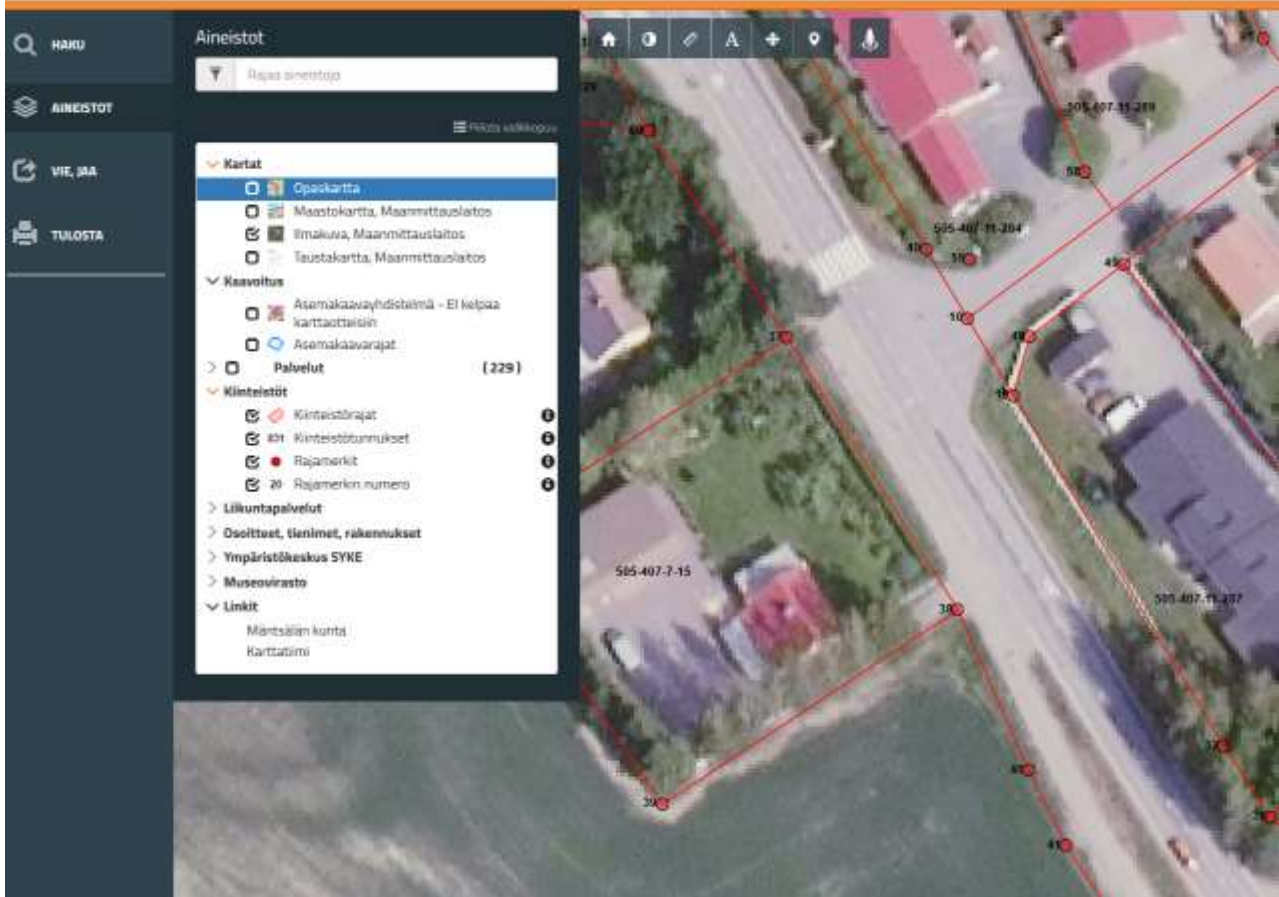
Karttapalvelu .....	1
Onko rajamerkki hukassa tai pitäisikö saada kiinteistötunnus tietoon? .....	1
Mietitkö jonkun kohteen pinta-alaa? .....	3
Omistan talon, jolla on pysyvä rakennustunnus. Mistä näen, mikä se on? .....	4
Suunnitteletko maalämpökaivoa? .....	5
Mitäköhän kaavassa sanotaan? .....	6

### Onko rajamerkki hukassa tai pitäisikö saada kiinteistötunnus tietoon?

Valitse kartalle piirtoon "Aineistot" -valikosta Ilmakuva ja kiinteistöt otsikon alta vaikka kaikki neljä karttatasoa: Pääset tarkistamaan minkä numeroinen pyykki eli rajamerkki onkaan ja missä sen pitäisi olla. Jos rajamerkki ei tällä tiedolla löydy, niin rajamerkin näyttöä helpottaa, kun tilatessa osaat kertoa kiinteistön

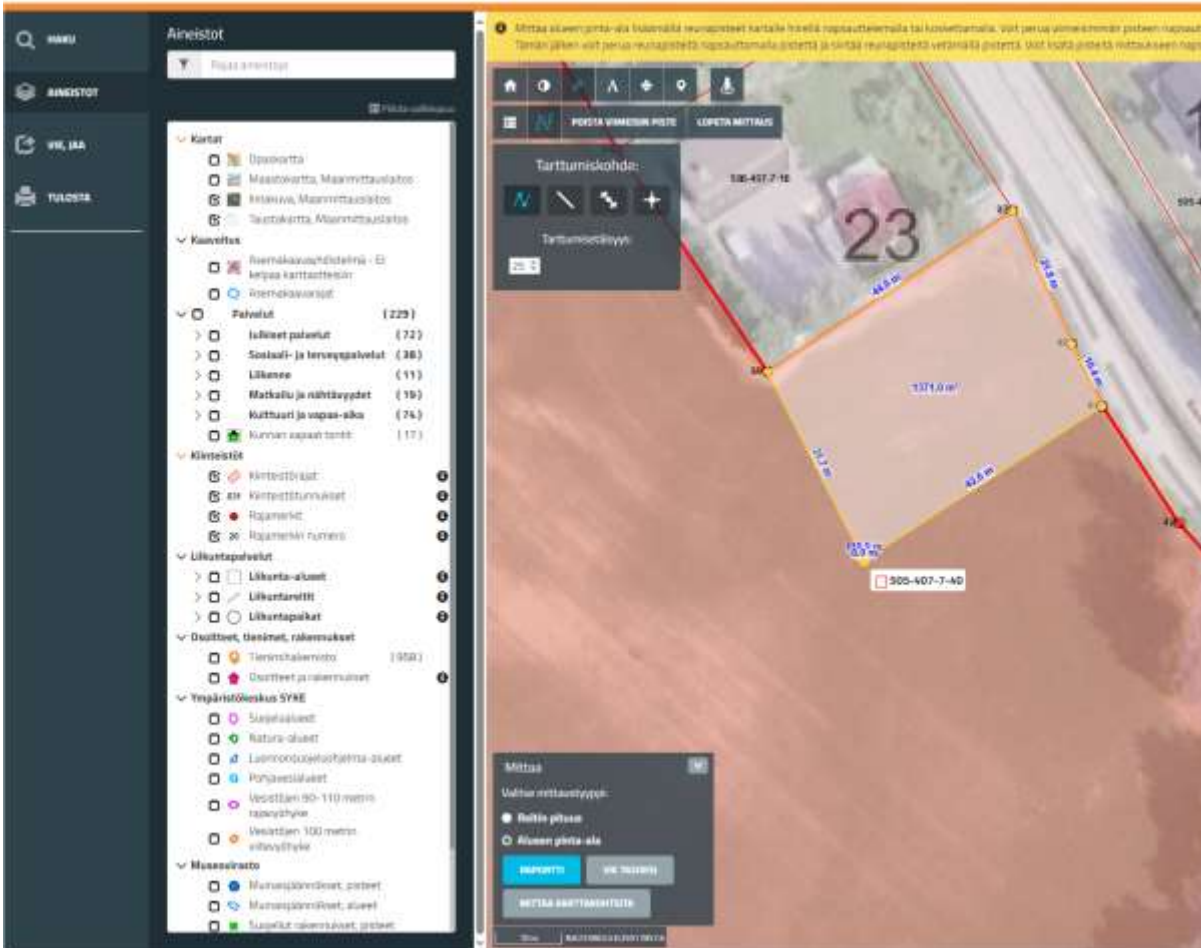
numeron lisäksi merkittävien rajamerkkien numerot. Kunta ei saa palauttaa kadonneita pyykkejä, mutta voimme tehdä epävirallisen rajamerkinnän paaluilla aidan rakentamista varten. Rajankäynti pitää pyytää Maanmittauslaitokselta. Vain heillä on oikeus laittaa uusia rajamerkkejä kadonneiden tilalle.

Jos taas oman kiinteistön kiinteistötunnus on unohtunut, sen voi tarkistaa näillä samoilla asetuksilla.



## Mietkö jonkun kohteen pinta-alaa?

Kartalla kiinteistörajat ja rajamerkit piirrossa. Valitaan mittaa - työkalu ja siitä "Alueen pinta-ala". Valitaan vielä tarttumakohteeksi pisteet - jolloin mittaustyökalu ottaa kiinni rajamerkkeihin. Saadaan tarkempaa mittausta aikaan. Kun kiinnostava alue on rajattu, näkyy kartalla sekä alueen pinta-ala neliömetreinä, että rajojen pituudet metreinä

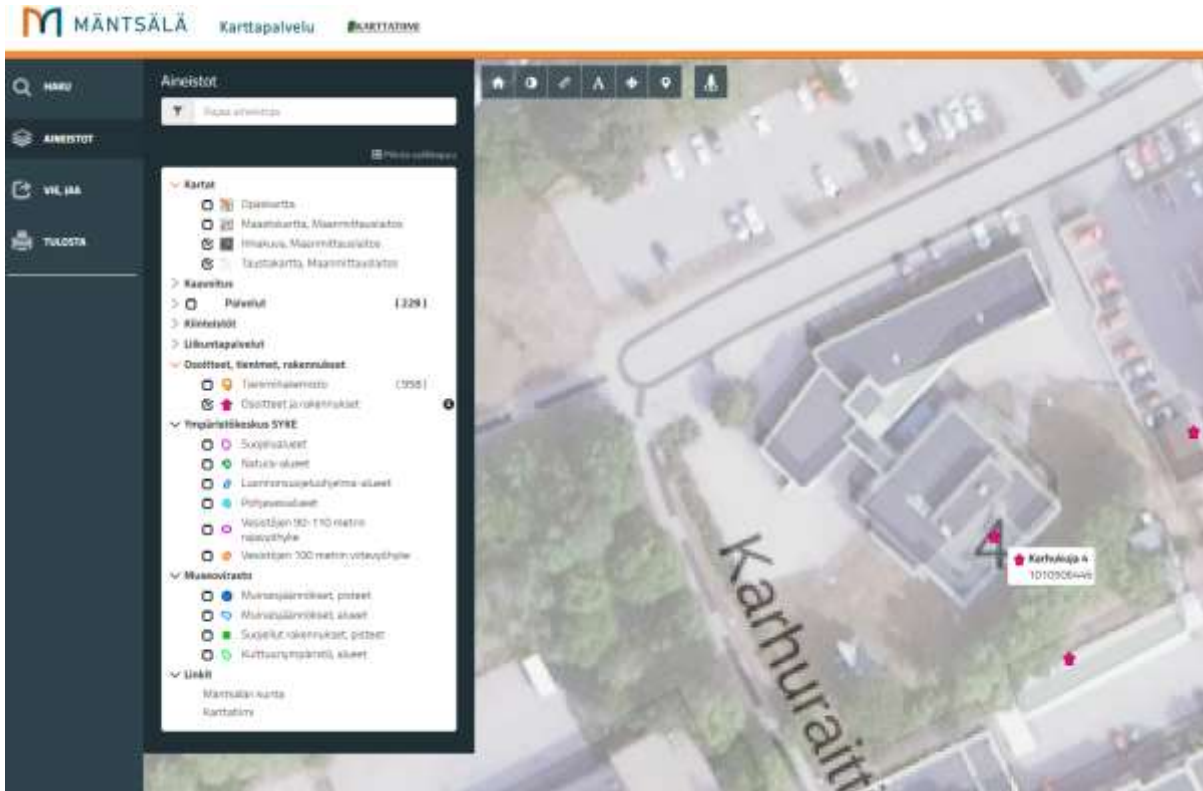


Lopeta mittaus painikkeella "Lopeta mittaus". Se löytyy kartan päällä olevan työvälin alta, oikea reuna.

## Omistan talon, jolla on pysyvä rakennustunnus. Mistä näen, mikä se on?

Kartalle piirtoon haluttu karttapinta - tässä alla on Ilmakuva ja MML:n taustakartta. Lisäksi Osoitteet, tienimet, rakennukset otsakkeen alta raskitaan kartalle näkymään "Osoitteet ja rakennukset"

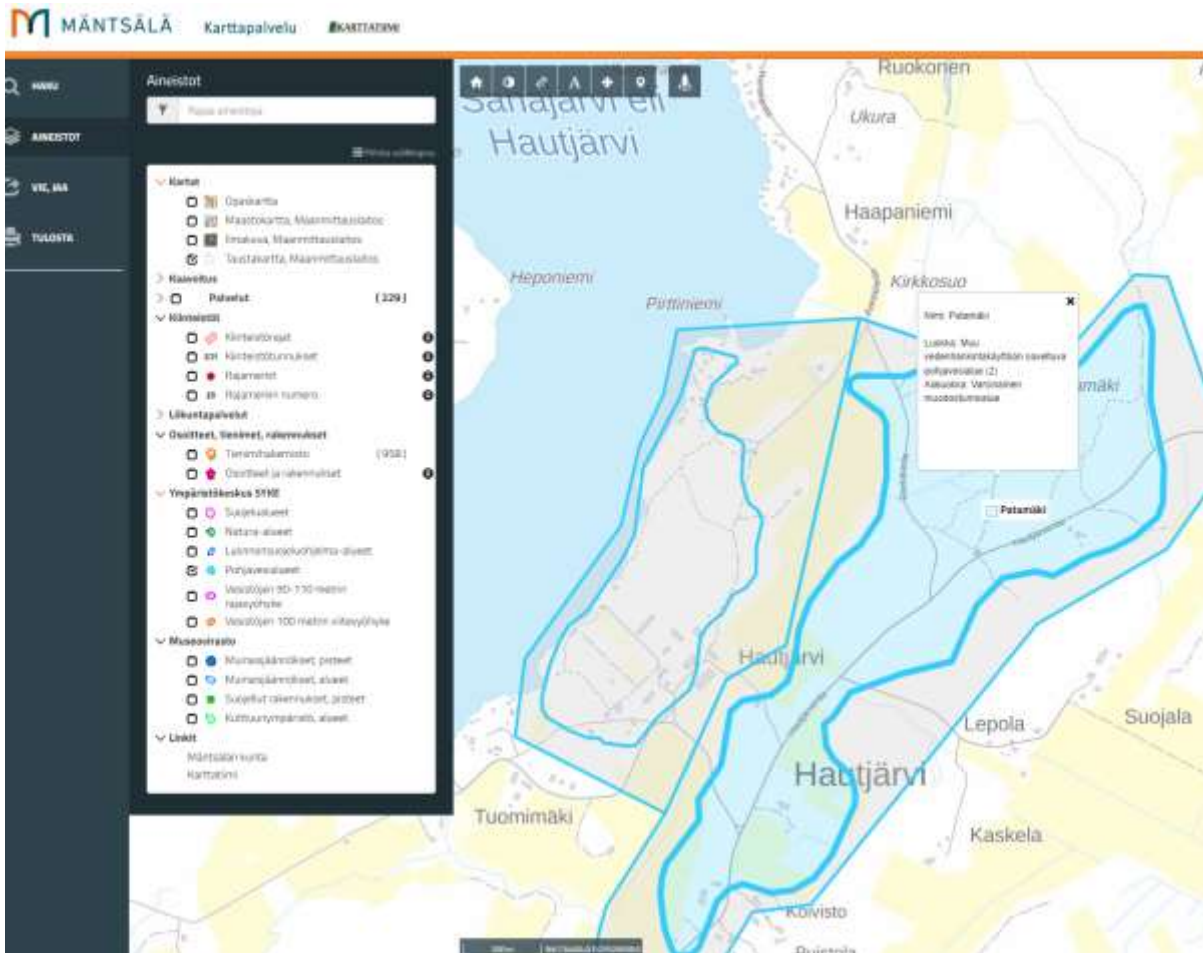
Kartalle piirtyy pieniä punaisia mökkejä. Kun viet hiiren kuvakkeen päälle, tulee esiin tekstilaatikko, jossa kerrotaan kohteen osoite ja pysyvä rakennustunnus.



## Suunnitelko maalämpökaivoa?

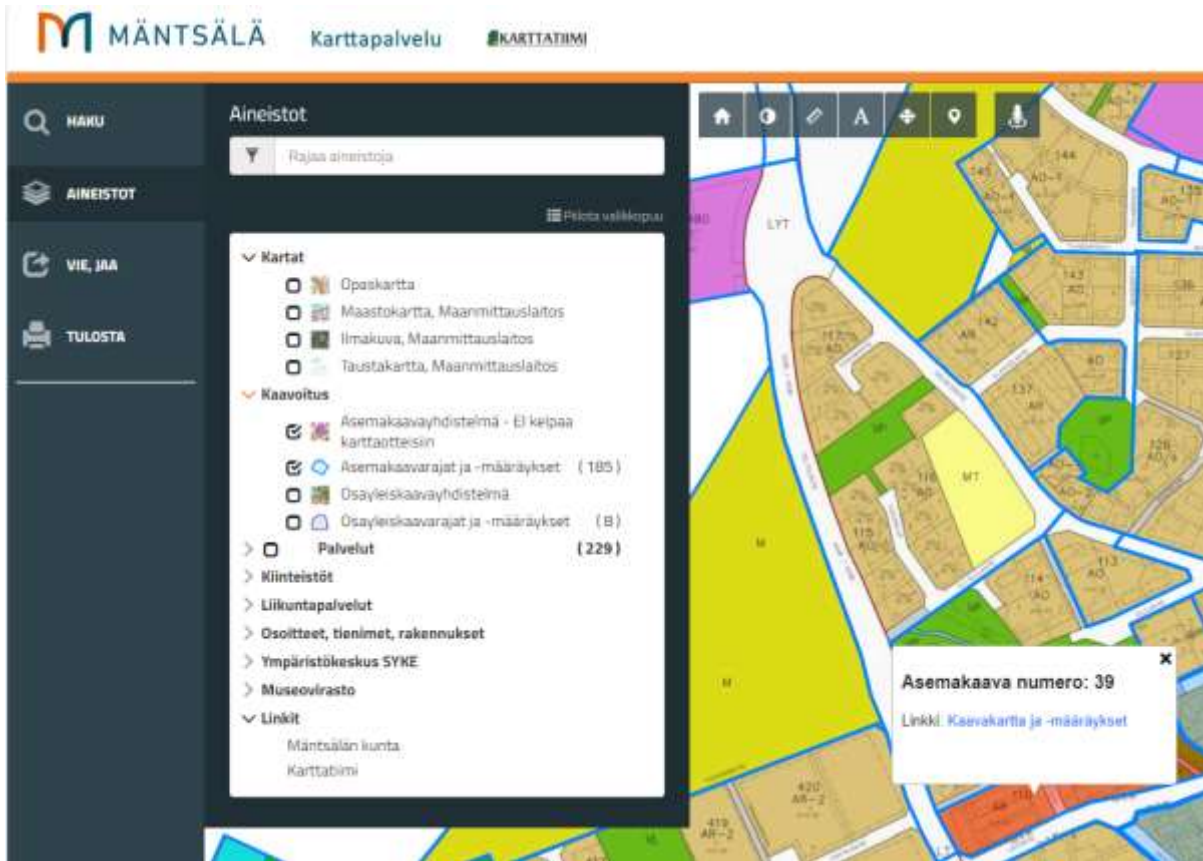
Saatat pohtia, onko kohde pohjavesialueella. Laita kartalle piirtoon haluamasi kartta ja sen lisäksi Ympäristökeskus SYKE otsikon alta löytyvä Pohjavesialueet. Voit tarkistaa tilanteen, ennen kuin jatkat suunnittelua:

Kun klikkaat hiirellä kohdetta, saat esiin tietoja alueesta.



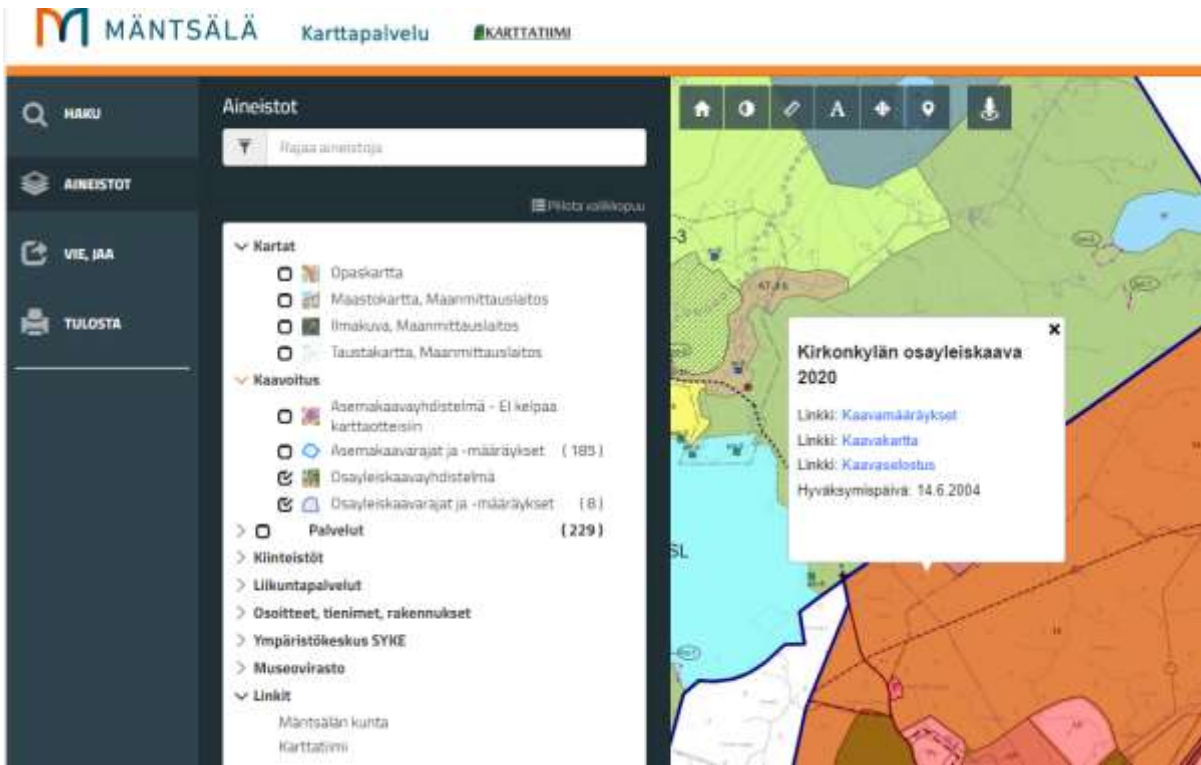
## Mitköhän kaavassa sanotaan?

Asemakaavarajat ja määräykset, Yleiskaavarajat ja -määräykset ovat nyt karttapalvelussa. Asemakaavayhdistelmä päivittyy kerran vuodessa, joten jos rakennuslupaa varten tarvitaan ote, niin karttapaketissa tulee kelpaava.



Yllä: Kuvakaappauksessa alla karttapalvelussa on valittu näkymään asemakaavayhdistelmä, -rajat ja määräykset kartalle. Klikkaamalla kaavan linkkitekstiä saa kaavan auki.

Yleiskaavat saa näkyviin vastaavasti:



Yllä: Kuvakaappaus karttapalvelusta. Kartalle piirretty yleiskaavat ja yleiskaavojen rajat. Sinisistä linkkiteksteistä saa auki kaavamääräykset, kaavakartan ja kaavaselostuksen.