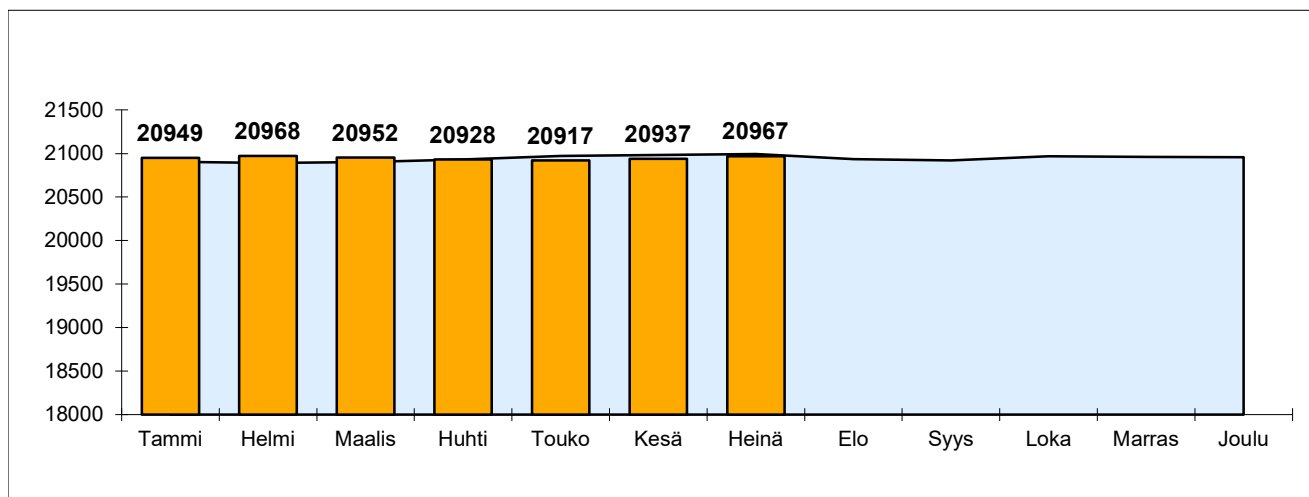


Mäntsälän kunnan väestönmuutosten kuukausitilasto (Ennakkotiedot) Lähde: Tilastokeskus

2023	Elävänä syntyneet	Kuolleet	Tulo-muutto	Lähtö-muutto	Maahan-muutto	Maasta-muutto	Väkiluvun korjaus	Väestön-lisäys	20895
Tammi	14	19	87	87	4	3	-2	-6	20906
Helmi	9	11	70	85	3	1	0	-15	20891
Maalis	12	20	79	87	26	0	0	10	20901
Huhti	13	14	81	70	19	2	0	27	20928
Touko	17	14	112	74	4	5	3	43	20971
Kesä	10	22	125	106	6	4	1	10	20981
Heinä	12	18	110	103	13	0	0	14	20995
Elo	12	16	110	167	3	2	-1	-61	20934
Syys	9	9	73	118	28	0	0	-17	20917
Loka	21	18	78	73	42	0	0	50	20967
Marras	11	16	73	90	15	1	0	-8	20959
Joulu	14	22	89	97	10	3	0	-9	20 957
<b>YHTEENSÄ</b>	<b>154</b>	<b>199</b>	<b>1087</b>	<b>1157</b>	<b>173</b>	<b>21</b>	<b>1</b>	<b>38</b>	
							muutos-%	0,2	
Syntyvyyden enemmitys	-45	Muuttovoitto				82	muuttovoitto-%	0,4	
Kunnan sisäinen muutto	1247	Kuntien välinen muuttoliike				-70			

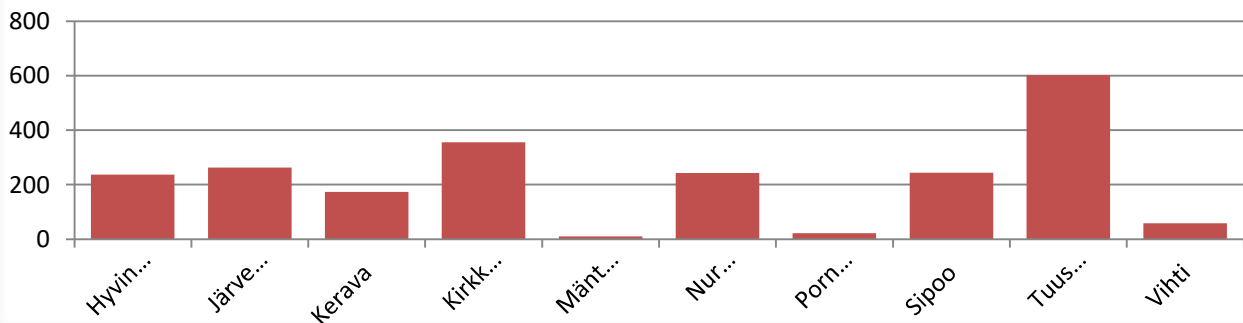
2024	Elävänä syntyneet	Kuolleet	Tulo-muutto	Lähtö-muutto	Maahan-muutto	Maasta-muutto	Väkiluvun korjaus	Väestön-lisäys	20957
Tammi	9	20	96	100	13	1	-5	-8	20949
Helmi	8	14	84	67	9	2	1	19	20968
Maalis	19	22	61	77	7	3	-1	-16	20952
Huhti	15	20	77	99	4	0	-1	-24	20928
Touko	15	20	84	96	10	4	0	-11	20917
Kesä	15	10	116	109	11	1	-2	20	20937
Heinä	17	9	97	86	12	1	0	30	20967
<b>YHTEENSÄ</b>	<b>98</b>	<b>115</b>	<b>615</b>	<b>634</b>	<b>66</b>	<b>12</b>	<b>-8</b>	<b>10</b>	
							muutos-%	0,0	
Syntyvyyden enemmitys	-17	Muuttovoitto				35	muuttovoitto-%	0,2	
Kunnan sisäinen muutto	646	Kuntien välinen nettomuutto				-19			



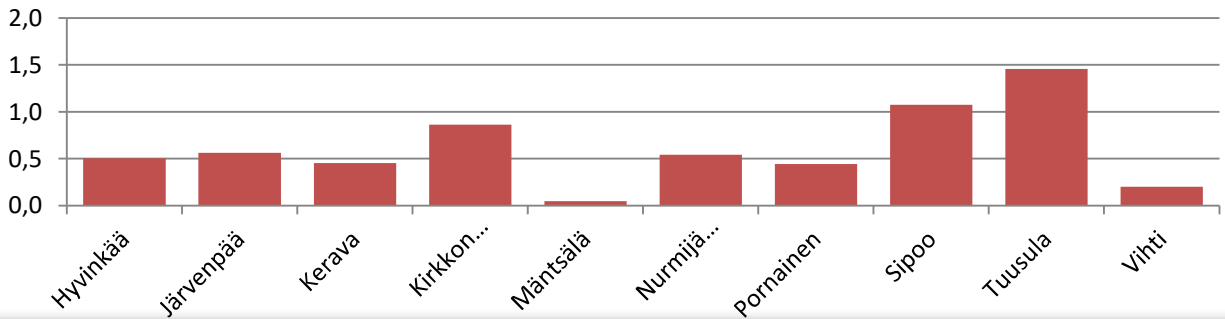
## Väestömuutosten ennakkotiedot tapahtumakuukauden mukaan kunnittain 2024

	31.12.2022	31.12.2023	Syntyneiden enemmyys	Kuntien välinen nettomuutto	Netto- maahan- muutto	korjaus	Väestön- lisäys	muutos-%	v. 2024
Hyvinkää	46 797	46 901	-142	178	210	-9	237	0,5	47 138
Järvenpää	45 630	46 490	47	-49	270	-6	262	0,6	46 752
Kerava	37 676	38 211	9	43	131	-10	173	0,5	38 384
Kirkkonummi	40 722	41 154	43	121	202	-11	355	0,9	41 509
Mäntsälä	20 912	20 957	-17	-19	54	-8	10	0,0	20 967
Nurmijärvi	44 458	44 785	66	63	116	-3	242	0,5	45 027
Pornainen	5 011	4 973	0	21	2	-1	22	0,4	4 995
Sipoo	22 320	22 595	1	205	44	-7	243	1,1	22 838
Tuusula	40 384	41 338	25	527	70	-20	602	1,5	41 940
Vihti	28 913	28 811	-9	23	47	-3	58	0,2	28 869

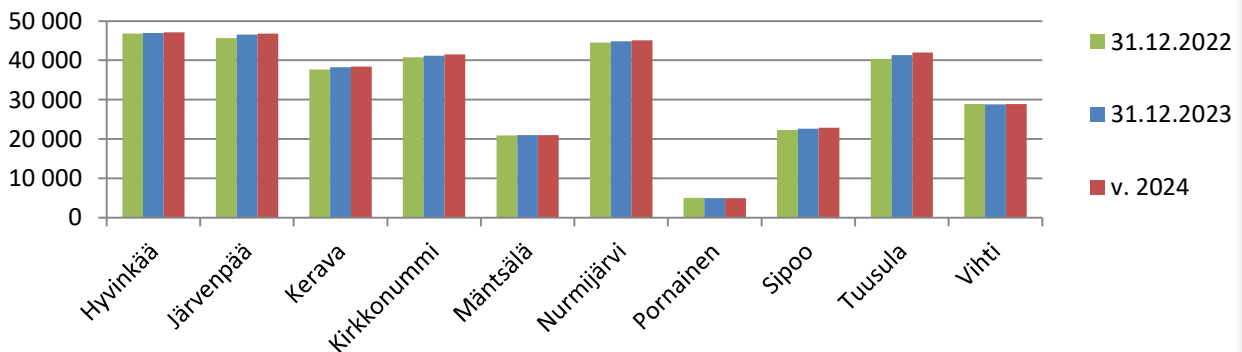
### Väestönlisäys (hlöä) vuonna 2024



### Muutosprosentti vuonna 2024



### Väestömäärä vuosina 2022, 2023 ja 2024



	Hyvinkää	Järvenpää	Kerava	Kirkko- nummi	Mäntsälä	Nurmijärvi	Pornainen	Sipoo	Tuusula	Vihti
Elävänä syntyneet	184	249	196	213	98	239	24	116	199	126
Kuolleet	326	202	187	170	115	173	24	115	174	135
Luonnollinen väestönlisäys	-142	47	9	43	-17	66	0	1	25	-9
Kuntien välinen tulomuutto	1306	1663	1676	1616	615	1459	141	922	1975	797
Kuntien välinen lähtömuutto	1128	1712	1633	1495	634	1396	120	717	1448	774
Kuntien välinen nettomuutto	178	-49	43	121	-19	63	21	205	527	23
Kunnan sisäinen muutto	2516	2581	2263	1757	646	1863	83	777	1727	1057
Maahanmuutto Suomeen	244	315	179	289	66	148	4	76	119	75
Maahanmuutto Suomeen Pohjoismaista	4	6	7	13	1	10	2	5	4	4
Maahanmuutto Suomeen EU-maista	23	36	45	36	5	28	2	19	29	7
Maastamuutto Suomesta	34	45	48	87	12	32	2	32	49	28
Maastamuutto Suomesta Pohjoismaihin	6	7	9	12	3	6	0	13	10	4
Maastamuutto Suomesta EU-maihin	21	28	35	59	11	26	1	22	23	13
Nettomaahanmuutto	210	270	131	202	54	116	2	44	70	47
Kokonaisnettomuutto	388	221	174	323	35	179	23	249	597	70
Solmitut avioliitot	93	98	76	86	37	119	9	45	99	62
Avioerot	66	81	64	47	25	61	4	31	44	49
Väestönlisäys	246	268	183	366	18	245	23	250	622	61
Väkiluvun korjaus	-9	-6	-10	-11	-8	-3	-1	-7	-20	-3
Kokonaismuutos	237	262	173	355	10	242	22	243	602	58
Väkiluku	<b>47138</b>	<b>46752</b>	<b>38384</b>	<b>41509</b>	<b>20967</b>	<b>45027</b>	<b>4995</b>	<b>22838</b>	<b>41940</b>	<b>28869</b>

## Keski-Uudenmaan hyvinvointialue (Hyvinkää, Järvenpää, Mäntsälä, Nurmijärvi, Pornainen, Tuusula)

	Yhteensä	Tammikuu	Helmikuu	Maaliskuu	Huhtikuu	Toukokuu	Kesäkuu	Heinäkuu	Elokuu	Syyskuu	Lokakuu	Marraskuu	Joulukuu
Elävänä syntyneet	993	138	125	142	139	148	149	152					
Kuolleet	1014	157	133	146	166	143	142	127					
Luonnollinen väestönlisäys	-21	-19	-8	-4	-27	5	7	25					
Kuntien välinen tulomuutto	7159	1038	977	984	986	1081	1228	865					
Kuntien välinen lähtömuutto	6438	974	834	860	804	907	1114	945					
Kuntien välinen nettomuutto	721	64	143	124	182	174	114	-80					
Kunnan sisäinen muutto	9416	1387	1377	1502	1400	1349	1426	975					
Maahanmuutto Suomeen	896	160	89	133	127	121	91	175					
Maahanmuutto Suomeen Pohjoismaista	27	3	3	2	5	7	4	3					
Maahanmuutto Suomeen EU-maista	123	30	15	11	18	21	13	15					
Maastamuutto Suomesta	174	30	25	17	26	24	20	32					
Maastamuutto Suomesta Pohjoismaihin	32	4	5	2	5	8	4	4					
Maastamuutto Suomesta EU-maihin	110	19	13	9	18	17	14	20					
Nettomaahanmuutto	722	130	64	116	101	97	71	143					
Kokonaisnettomuutto	1443	194	207	240	283	271	185	63					
Solmitut avioliitot	455	26	57	29	53	72	88	130					
Avioerot	281	47	33	48	42	34	35	42					
Väestönlisäys	1422	175	199	236	256	276	192	88					
Väkiluvun korjaus	-47	-25	-5	-6	-2	-7	2	-4					
Kokonaismuutos	1375	150	194	230	254	269	194	84					
Väkiluku	206819	205594	205788	206018	206272	206541	206735	206819					