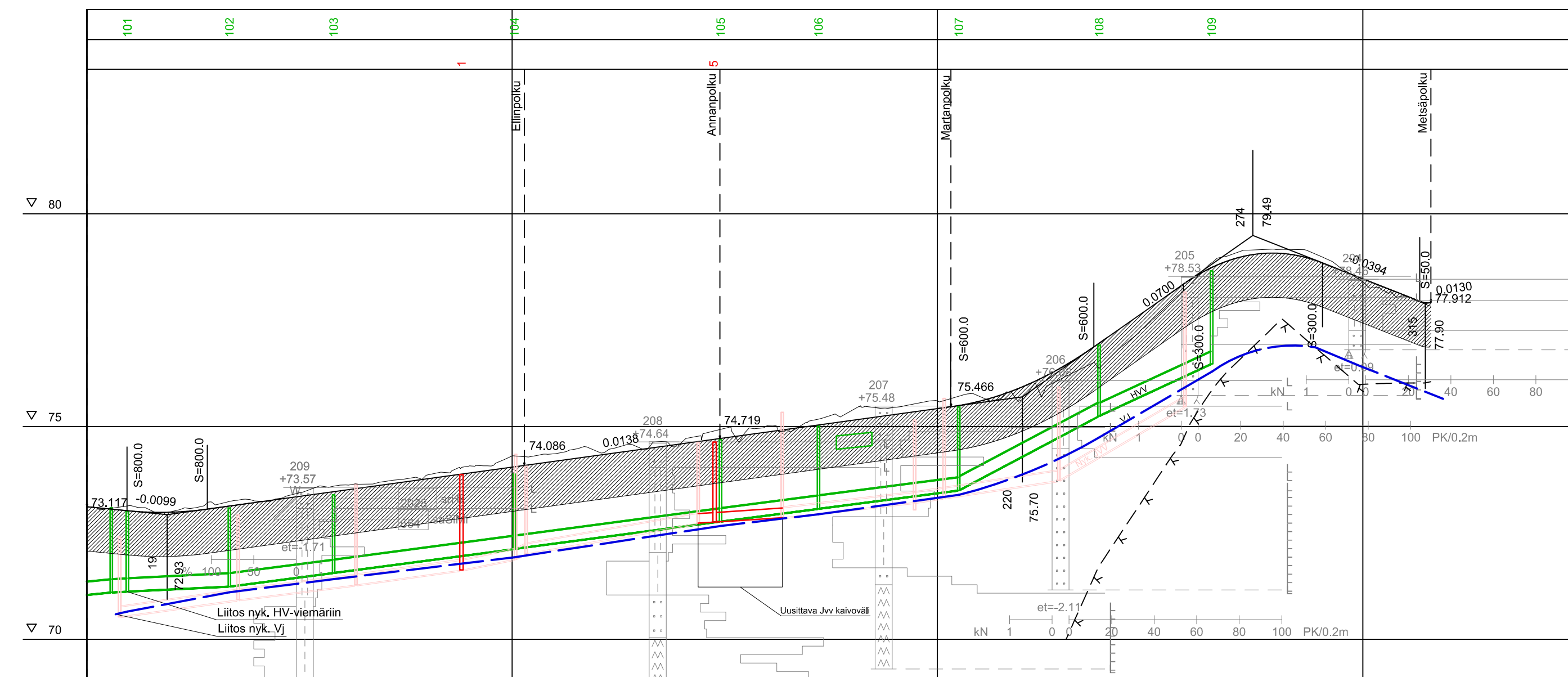


HULEVESIKAIVOT  
JÄTEVESIKAIVOT



73.12	73.02	72.99	73.08	73.22	73.36	73.50	73.63	73.77	73.91	74.05	74.18	74.32	74.46	74.60	74.73	74.87	75.01	75.15	75.29	75.42	75.60	75.84	76.44	77.10	77.80	78.49	78.95	79.08	78.87	78.47	78.08	
73.12	73.14	73.01	73.18	73.25	73.44	73.63	73.71	73.86	74.07	74.31	74.36	74.42	74.50	74.64	74.96	75.03	75.14	75.39	75.45	75.60	75.71	75.64	76.17	76.57	77.46	78.40	78.07	78.16	79.01	78.40	78.06	
0		50		100		150		200		250		300		350																		
Tasauspiirustuksen mukaan																																

VESIJOHTO, LAEN KORKEUS, MITAT  
AINE, PAINELUOKKA  
PAALU

HULEVESIVEMÄRI, SISÄPOHJAN KORKEUS  
MITAT, AINE, LIITOSTAPA, LUJUUSLUOKKA  
PAALU, KAIVOVALI, KALTEVUUS

JÄTEVESIVEMÄRI, SISÄPOHJAN KORKEUS  
MITAT, AINE, LIITOSTAPA, LUJUUSLUOKKA  
PAALU, KAIVOVALI, KALTEVUUS

PUTKIEN PERUSTAMISTAPA  
KAIVANTO

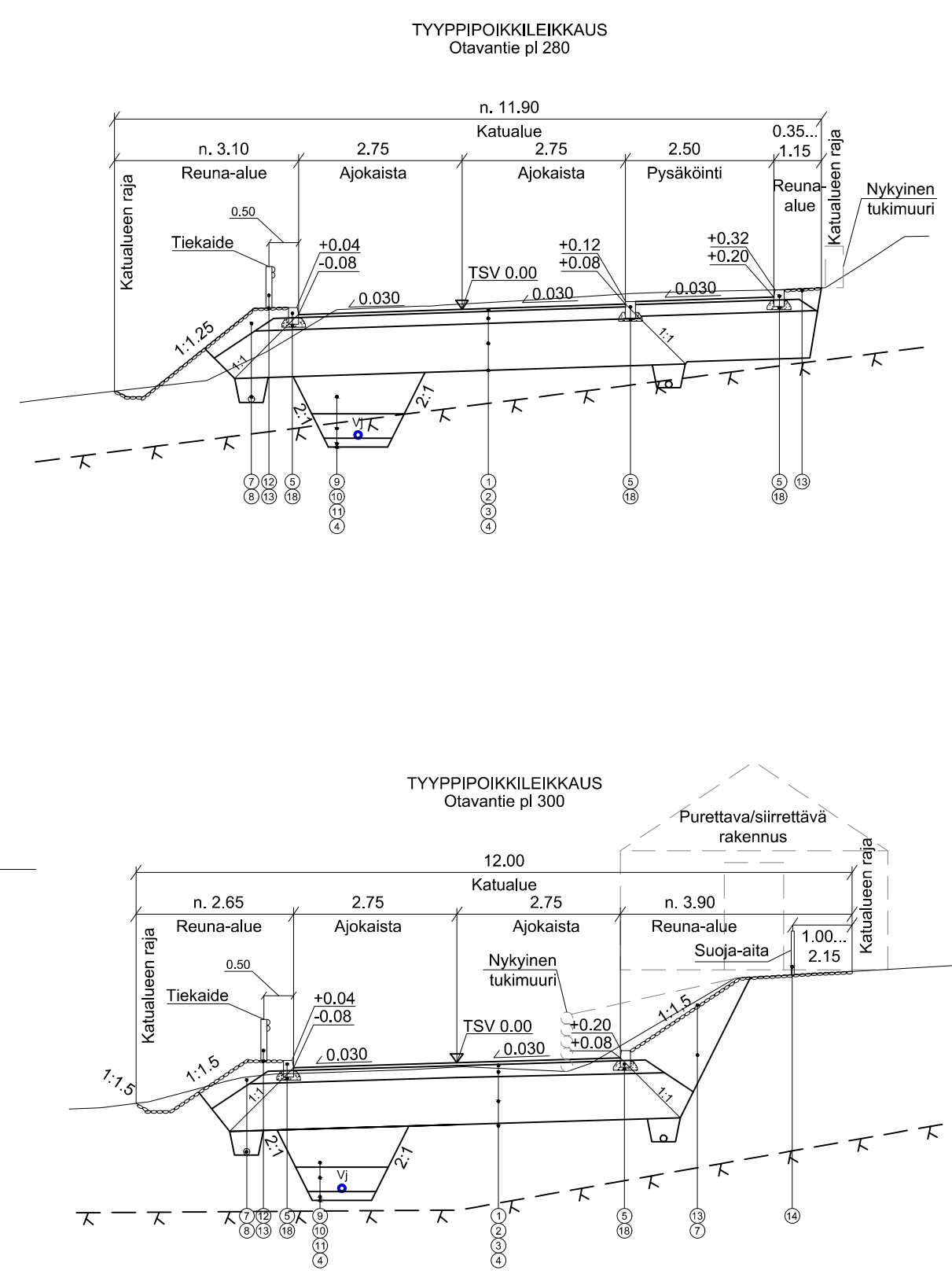
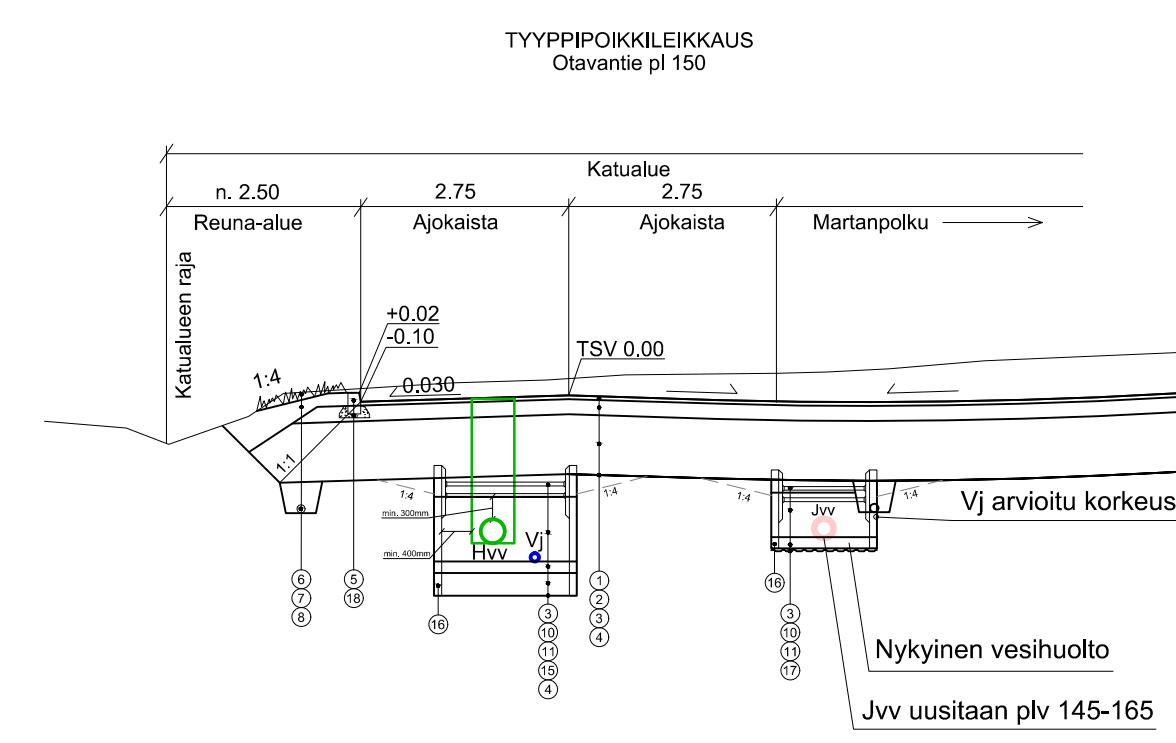
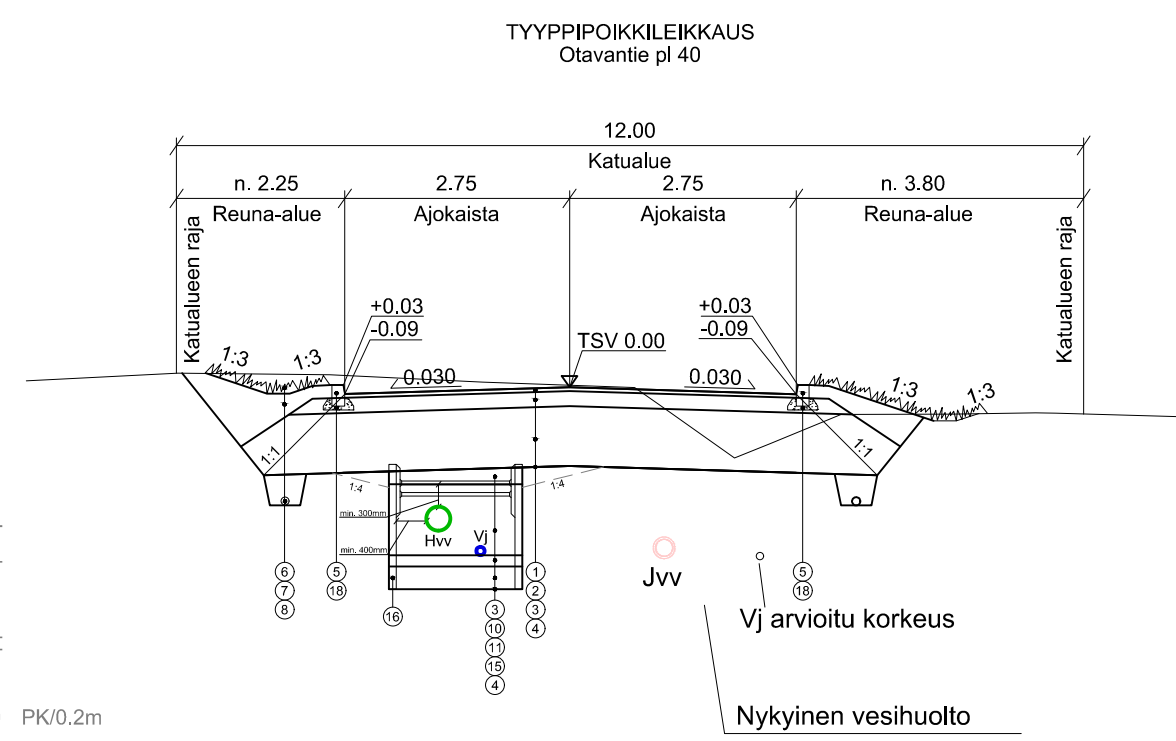
PÄÄLLYSRAKENNE  
MATKA  
KALTEVUUS / PYÖRISTYSSÄDE

TASAUUSVIIVAN KORKEUS

MAANPINNAN KORKEUS  
PAALUTUS

SIVUKALTEVUUS

KAAREVUUS



N:O	NIMITYS	MATERIAALI/MITTA	HUOMAUTUKSIA
1	Päälystekerros	AB 16 / 50 mm	
2	Kantavakerros	Kam 0-32 / 200 mm	
3	Jakavakerros	Kam 0-56 / 790 mm	Vh-kaivantojen lopputäyttö jos alle 50cm
4	Suodatinkangas	N3	
5	Reunatuki	Betoni V170	Näkämä 12 cm / liittymissä madallettu 4 cm
6	Verhous	Kasvualusta / nurmi A3	
7	Luisakatäyte	Soveltuvat kaivumaat	
8	Salaoja	110 M	
9	Lopputäyttö	Soveltuvat kaivumaat	Vh-kaivantojen lopputäyttö jos yli 50cm
10	Alkutäyttö	Kam 0-16	+ 30cm putken yläreunasta
11	Asennusalusta	Kam 0-16 / 150 mm	
12	Tiekaide		
13	Kiveys		
14	Suojaita		
15	Kiviainesarina	KaM 0-32 / 300 mm	
16	Tuentelementti		plv 7-220
17	Teräslevyvarina	S350GD+Z / 0.7mm	plv 145-165, InfraRYL 13340 mukaisesti
18	Maakostea betoni	MK 10	

tunnus	muutos			nimik.	päiväys
kaupunginosa	MEIJERINPELTO	korntelli	tornti/Rn:o	viranomaisten arkistointimerkintöjä varten	
rakennustoimenpide	Mäntsälän kunta Otavantie			Rakennussuunnitelma	juoks.nro
rakennuskohteen nimi ja osoite	Mäntsälän kunta Otavantie			Pituusleikkaus ja tyypipoikkileikkaus	mittak. 1:1000/ 1:100 ja 1:100
<p><b>A-INSINÖÖRIT</b></p> <p>A-Insinöörit Suunnittelu Oy Satakunnankatu 23 A 33210 Tampere Puh 0207 911 888 Fax 0207 911 778 etunimi.sukunimi@ains.fi</p>					
päiväys	30.11.2018	piirt.	Raineri Virtanen	liitty piirustukseen n:o	piir. n:o
suunnittelut	Jussi-Pekka Mäntymaa	hyv.		suun.ala	työn n:o
				TKA	4114134
					201