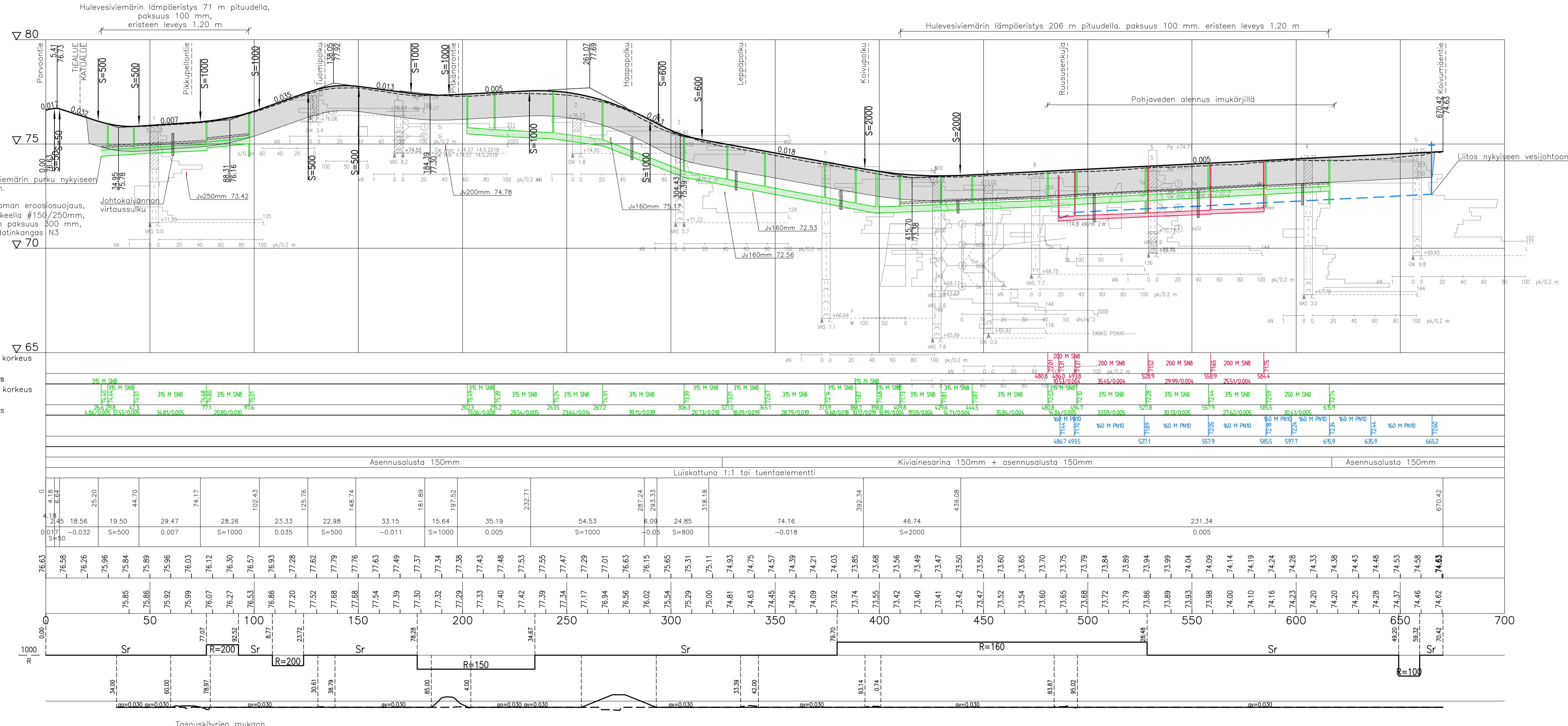


JOKIHUHDANTIE



Jätevesiviemäri, sisäpohjan korkeus  
 Putken mitat ja laatu  
 Paalu, koivoväli ja kaltevuus  
 Hulevesiviemäri, sisäpohjan korkeus  
 Putken mitat ja laatu  
 Paalu, koivoväli ja kaltevuus  
 Vesijohto, laen korkeus  
 Putken mitat ja laatu  
 Paalu  
 Päälysrakenne  
 Putkien perustamistapa  
 Kaivanto

Asennusala 150mm  
 Luiskattuna 1:1 tai tuentoelementti  
 Kiviainesarina 150mm + asennusala 150mm  
 Asennusala 150mm

Matka  
 Kaltevuus / pyörästysäde  
 Tasasuviivan korkeus  
 Maanpinnan korkeus  
 Kaarevuus  
 Ajoradan sivukaltevuus

Tasuskäyrien mukaan

Koordinaattijärjestelmä	ETRS-GK25		
Korkeusjärjestelmä	N2000		
Tunn.	Lukum.	Muutos	
Rakennuskohden nimi ja osoite	Pitäjäksen silta		
Mäntsälän kunta Jokihuhdantie välillä Porvoontie - Koivumäentie Rakennussuunnitelma	Pituusleikkaus Työppökielikkaus Jokihuhdantie	1:1000/1:100 1:100	
RAMBOLL	Suunnalla TKA	Työno 1510041430	Tiedosto
Ramboll Niemenkatu 73 15140 LAHTI puh. 020 755 611 www.ramboll.fi	Piirustuksen 212	Muutos	
tyy. I. Taipale	piir. HEIR	Suunn. M. Heikkinen/K. Kärkkäinen	pvm. 30.6.2024