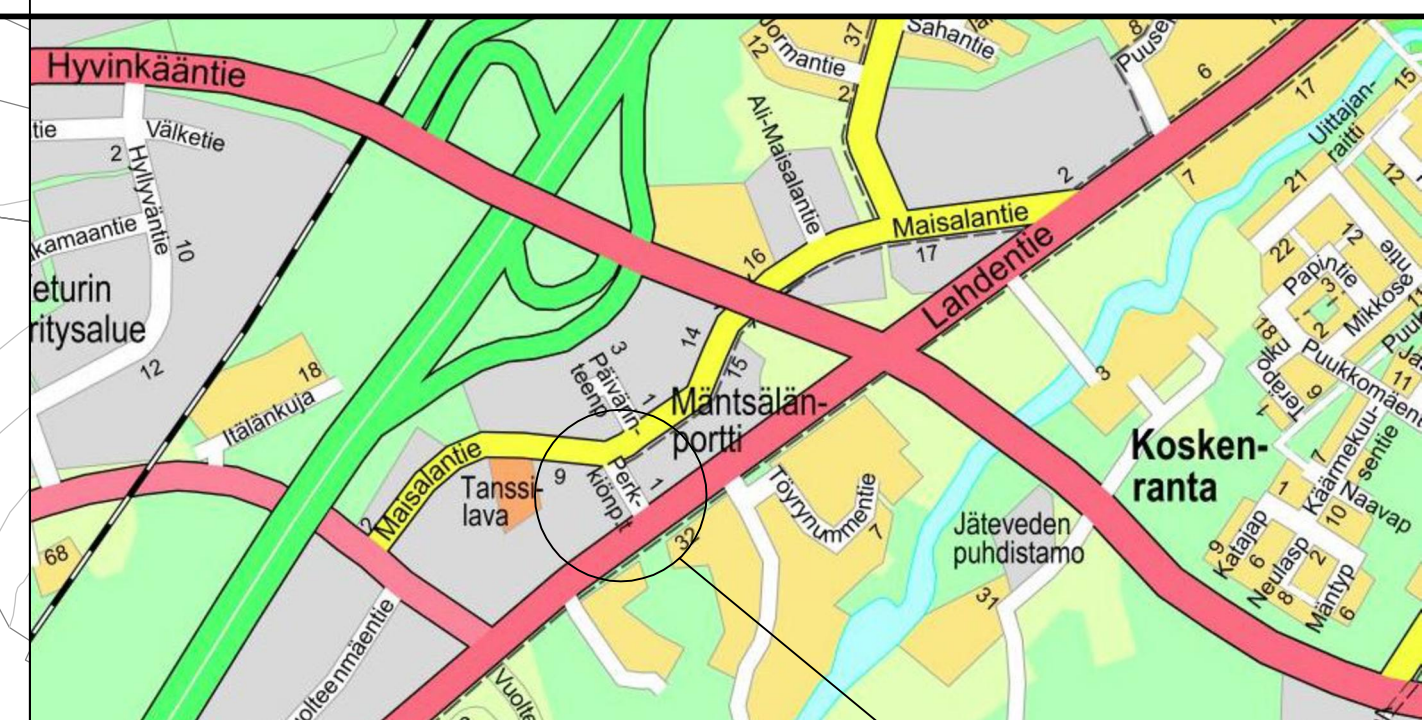
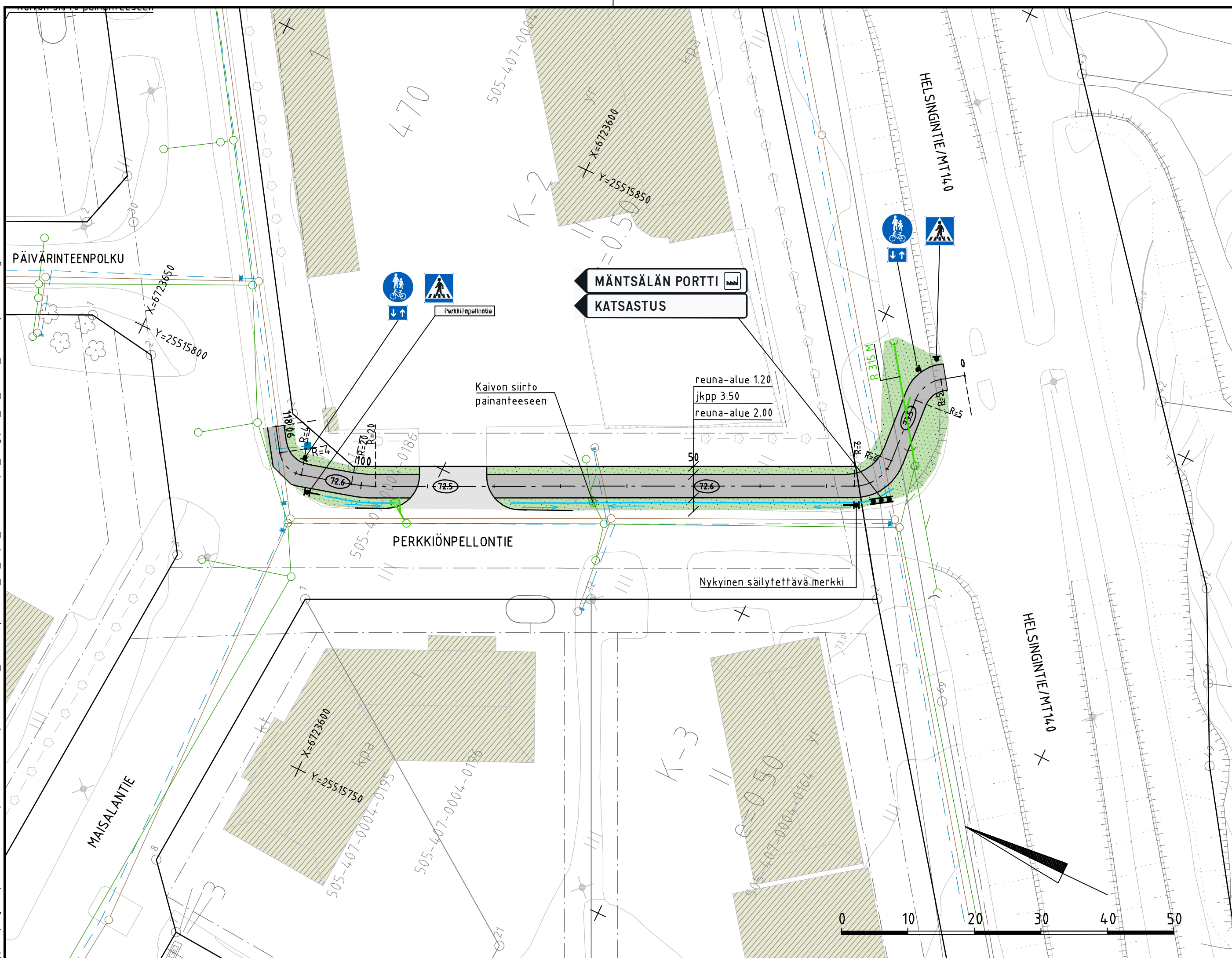


\\files\Projects\RF12024\016XX\RF12024\01695\1510086856_Perkkiönpellontie_ks_rs\03_TULOSTUS\02_Dwg\101_KS_asema_Perkkiönpellontie.dwg



MERKINTÖJEN SELITYS

- | | | | |
|--|----------------------------------|--|--|
| | nykyinen rakennus | | asfaltin reuna |
| | ajorata | | ritiläkaivo, hulevesiviemäri, hulevesikaivo |
| | jk+pp-väylä | | rumpuputki ja rummunpää |
| | nurmi | | oja, virtaussuunta |
| | likimääräinen kadun korkeusasema | | nykyinen hulevesikaivo, hulevesiviemäri, ritiläkaivo |
| | | | nykyinen rumpuputki, rummunpää |
| | | | nykyinen jätevesiviemäri, jätevesikaivo |
| | | | nykyinen vesijohto |

| | |
|-------------------------|-----------|
| Koordinaattijärjestelmä | ETRS-GK26 |
| Korkeusjärjestelmä | N2000 |

| Tunn. | Lukum. | Muutos | Nimim. | Päiväys |
|--|--------|-----------------------------|--|-----------------------|
| Rakennuskohteen nimi ja osoite MÄNTSÄLÄ Perkkiönpellontie | | | Piirustuksen sisältö Asemapiirustus | |
| Katusuunnitelma | | | Mittakaava 1:500 | |
| Suunn.ala TKA | | Työnro 1510086856 | | Tiedosto |
| Piirustusno 101 | | Muutos | | |
| hyv. M. Sulonen | | piir. HEILI | | suunn. L. Moilanen |
| | | | | pvm 29.10.2024 |