

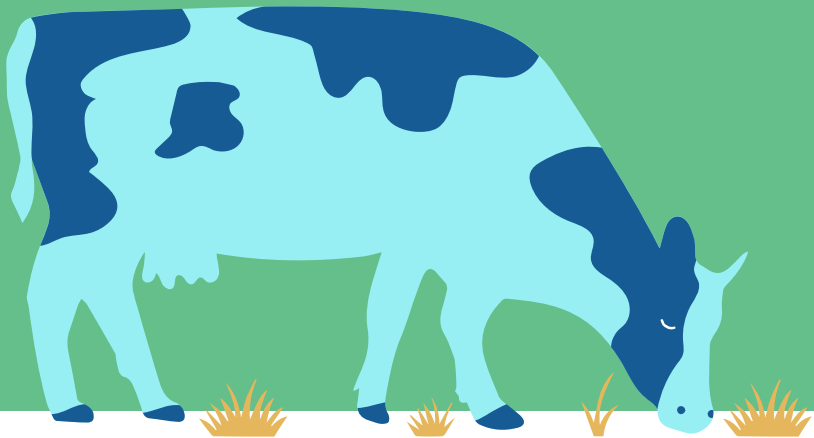
Syysilmoituskoulutus 2024 ja muutokset 2025 14.1.2025

Länsi-Uudenmaan maaseutuhallinto

Keski-Uudenmaan maaseutuhallintopalvelut

Itäisen Uudenmaan maaseutuhallinto

Perustuu Ruokaviraston tämän hetkisiin tietoihin.



maaseutu.fi



Syysilmoitus 2024

- Syysilmoitus tehdään sähköisesti Vipu-palvelussa 7.1 - 4.2.2025
 - Muista tarkistaa Vipu-neuvojan huomautukset
- Muutosvaihe syysilmoitukselle alkaa 5.2.2025 ja loppuu 13.5.2025
- Alkuun muutokset tehdään paperilla ja ne jätetään kuntaan
 - 10.4.2025 jälkeen voi viljelijä tehdä itse muutokset Vipu-palvelussa
 - Ympäristökorvauksen toimenpiteiden muutokset tehdään koko muutosvaiheen kirjallisena

[www.ruokavirasto.fi/tuet/maatalous/oppaat/hakuoppaat/ha
kuoppaat/syysilmoitus/syysilmoitus-2024/](http://www.ruokavirasto.fi/tuet/maatalous/oppaat/hakuoppaat/ha
kuoppaat/syysilmoitus/syysilmoitus-2024/)

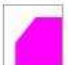







Syysilmoitus 2024

- **Kaikille toimenpidelohkoille on ilmoitettava kasvipeitteisyyslaji: aito kasvipeite, sänki, kasvijäte, kevytmuokkaus tai kasvipeitteetön**
- Ehdollisuuden vähimmäismaanpeite 33 %, joka koskee kaikkia:
 - Aitoa kasvipeitettä, sänkeä, kevytmuokattua tai kasvijätettä (ei käy pysyvät nurmet)
 - Säilyttämisaika ehdollisuudessa muuttunut 31.10.2024 - 31.12.2024
- Ekojärjestelmään maksuun oikeuttaa
 - Aito kasvipeite ja sänki 31.10.2024 – 15.4.2025
 - Pysyvät nurmet 31.10.2024 – 1.5.2025
 - Myös talven yli säilyvät kasvustot kelpaavat (mm. uutena porkkana)

www.ruokavirasto.fi/tuet/maatalous/oppaat/hakuoppaat/hakuoppaat/syysilmoitus/syysilmoitus-2024/#id-22-syysilmoituksella-ilmoitettavat-kasvipeitt

www.ruokavirasto.fi/tuet/maatalous/oppaat/hakuoppaat/hakuoppaat/syysilmoitus/syysilmoitus-2024/#id-pysyva-nurmi

Karttatasot

-  Hakuvuoden kasvulohkot
-  Ehdollisuuteen kelpaamatonta ... 
 -  Pysyvä nurmi,
Permanent gräsmark
 -  Viljelemätön,
Icke odlad
-  Ekojärjestelmätukeen kelpaamatont...
-  Kiertotalouteen kelpaamatonta alaa
-  Valumavesiin ja lintupeltoihin kelpa...

Syysilmoitus 2024

- Kasvit, jotka eivät kelpaa ehdollisuudessa ja ekojärjestelmätuessa talviaikaiseen kasvipeitteisyyteen
 - Perunat
 - Sipulit
 - Sänkikesanto
 - Avokesanto
- Jos sänki- tai avokesannolle on kylvetty syyskylvöinenkasvi 31.10.2024 mennessä
 - säilytetään 31.12.2024 → kelpaa se ehdollisuuteen
 - säilytetään 15.4.2025 → kelpaa se ekojärjestelmätukeen

Miten ilmoittaa aito kasvipeite/sänki

- Jos säilyttää alan kasvipeitteisenä/sängellä **31.10.2024 -15.4.2025**
 - Ilmoita kasvipeitteisyyslajiksi: Aito kasvipeite/sänki
 - Voit saada ekojärjestelmätukea alalta
- Jos säilyttää alan kasvipeitteisenä/sängellä **31.10. –31.12.2024**, mutta ei **15.4.2025** asti
 - Ilmoita kasvipeitteisyyslajiksi: Aito kasvipeite/sänki
 - Rastita: En hae tukea ekojärjestelmätuen talviaikainen kasvipeite -toimenpiteestä

Toimenpidelohko - 21,10 ha

Kasvipeitteisyyslaji *
Aito kasvipeite

Kylvetty syyskasvilla

i Jos et säilytä peltojen ja pysyvien kasvien alaa kasvipeitteisenä 15.4. asti ja pysyvien nurmien alaa 1.5. asti, tee valinta "En hae talviaikaisen kasvipeitteisyyden tukea".

En hae talviaikaisen kasvipeitteisyyden tukea

Pakollinen kenttä: *

Peruuta Tallenna

Miten ilmoittaa pysyvä nurmi 1/2

- Jos säilyttää alan kasvipeitteisenä **31.10.2024 – 1.5.2025.**
 - Ilmoita kasvipeitteisyyslajiksi: Aito kasvipeite
- Jos säilyttää alan kasvipeitteisenä **31.10.2024 – 15.4.2025.**
 - Ilmoita kasvipeitteisyyslajiksi: Aito kasvipeite
 - Rastita: En hae tukea ekojärjestelmätuen talviaikainen kasvipeite -toimenpiteestä.

Miten ilmoittaa pysyvä nurmi 2/2

- Jos on kylvetty syyskylvöinen vilja, öljykasvi tai muu syyskylvöinen kasvi ja säilyttää alan kasvipeitteisenä **31.10.2024 – 15.4.2025.**
 - Ilmoita kasvipeitteisyyslajiksi: Aito kasvipeite
 - Rastita: Kylvetty syyskasvilla ja ilmoita kasviryhmä
- Jos on kylvetty nurmikasvusto ja säilyttää alan kasvipeitteisenä **31.10.2024 – 1.5.2025.**
 - Ilmoita kasvipeitteisyyslajiksi: Aito kasvipeite
 - Rastita: Kylvetty syyskasvilla ja ilmoita kasviryhmä
Nurmikasvi

Kiertotalouden edistäminen 1/2

- Ilmoita syysilmoituksella alat joille on levitetty lantaa tai lannoitteita 1.4.-31.10.2024 (15 m³, 10 m³, 5 m³)
 - Lanta- tai lannoitelaji
 - Kuiva-ainepitoisuus % (kiinteät aineet)
 - Levitysmäärä
 - Levityspäivämäärä
 - Levityskalustontiedot (nestemäiset aineet)

www.ruokavirasto.fi/tuet/maatalous/oppaat/hakuoppaat/hakuoppaat/syysilmoitus/syysilmoitus-2024/#id-3-kiertotalouden-edistaminen

www.ruokavirasto.fi/tuet/maatalous/peltotuet/ymparistokorvaus/ymparistokorvauksen-sitoumusehdot/2024/#id-3-kiertotalouden-edistaminen

Kiertotalouden edistäminen 2/2

- Ryhmätallennuksella voi ilmoittaa aloja (uusi)
- Ilmoita lantaa luovuttavan tilan tilatunnus
 - Jos tilatunnusta ei ole ilmoita siitä lisätiedoissa
- Liitä mukaan tarvittaessa
 - Liite 469L (ilmoitus lannoitteen vastaanottamisesta) tai vastaavat tiedot
 - Ravinneanalyysi tai tiedot ravinteiden sisällöstä
- Yhteenveto-välilehdellä näkyy lanta- ja lannoitelajeittain
 - Pinta-ala, kokonaismäärä ja toimenpidelohkojen määrä

Kasvipeitteisyyden satelliittiseuranta

- Ehdollisuuden selvityspyynnot lähetetään maaliskuussa
 - 1.1.2025 jälkeen otettu kuva kelpaa tai syyskylvöisellä kasvilla 31.10.2024 tai sen jälkeen otettu kuva
- Ekojärjestelmätuessa selvityspyynnot lähtevät huhtikuussa
 - Lähtevät muutama päivä 15.4 ja 1.5 säilyttämisaikojen jälkeen
- Muutoksia Vipu-palvelussa voi tehdä 13.5.2025 asti, mutta vastausaika satelliitti seurannan selvityspyynnöille on 22.5.2025 asti
 - Sen jälkeen voi vastata vain kuvalla, muutoksia ei pysty enää tekemään Vipu-palvelussa
 - Jos muutoksia on tehty vielä 13.5.2025, voi selvityspyyntö tulla vielä 15.5.2025
- Selvityspyyntö voi tulla samalle lohkolle ehdollisuudesta ja ekojärjestelmätuesta

Vipuohjeet ja -videot

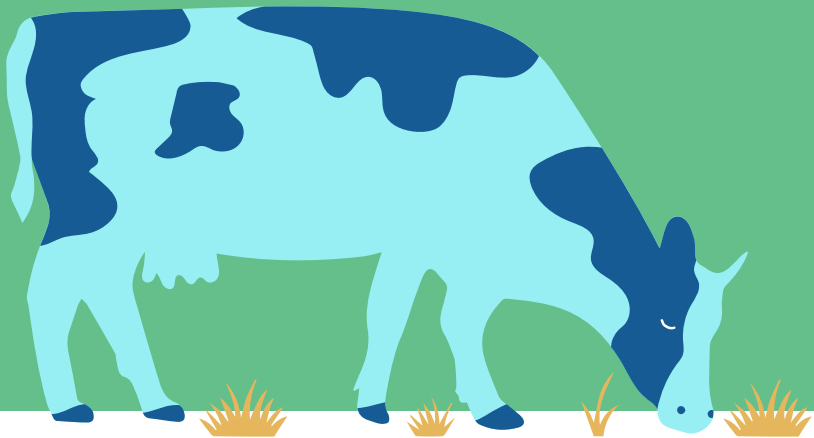
- Ohjeet julkaistaan hakujen avauduttua ruokavirasto.fi

www.ruokavirasto.fi/tuet/maatalous/vipu/ohjeet-ja-opetusvideot/

www.ruokavirasto.fi/tuet/maatalous/oppaat/vipu/vipu-ohje_syysilmoitus/vipu-ohje-syysilmoitus-2024/

Muutokset 2025

Perustuu Ruokaviraston tämänhetkisiin tietoihin



maaseutu.fi



Muutokset vuodelle 2025

- Tuottamaton alan vaatimus poistuu
 - Huomioitavat pysyvän nurmen kertymisen ja luonnonhaittakorvauksen rajoitukset
- Pysyvää nurmea kertyy tästä vuodesta lähtien kaikista muista nurmista paitsi suojavähyöhykenurmesta
- Käyttöoikeuksien valtuuttaminen muuttuu

www.ruokavirasto.fi/tuet/maatalous/vipu/ohjeet-ja-opetusvideot/vipu-palvelun-kayttooikeudet-ja-kayttajaroolit/

https://youtu.be/zTD41u_l4zE?si=XN3KddL0c41k7RZz

Muutokset vuodelle 2025

- Viljelyn monipuolistaminen tulee vaihtoehdoksi viljelykierrolle
- Monivuotisen viljelykierron ensimmäinen toteutumisvuosi muuttuu eli toteutettava ensimmäisen kerran vuonna 2026

www.ruokavirasto.fi/tuet/maatalous/uutiset/peltotukien-ehtoihin-muutoksia-ensi-vuonna/

Viljelyn monipuolistaminen

- Viljelyn monipuolistamisen vaatimus tulee vaihtoehtoiseksi vaatimukseksi viljelykiertojen vaatimuksille vuonna 2025
 - Jos tilan peltoala on 10-30 hehtaaria, on alalla viljeltävä vähintään kahta eri viljelykasvia. Viljeltävän pääkasvin osuus saa olla enintään 75 % peltoalasta
 - Jos tilan peltoala on yli 30 hehtaaria on alalla viljeltävä vähintään kolmea viljelykasvia ja pääkasvin osuus saa olla enintään 75 % peltoalasta ja kahden pääkasvin osuus yhteensä saa olla enintään 95 %

Viljelyn monipuolistaminen ja viljelykierto

- Tuenhakijan tulee toteuttaa joko viljelykiertojen vaatimukset tai viljelynmonipuolistamista vuosittain
 - Jommankumman on toteuduttava vuosittain
- Viljelyn monipuolistamista ei koske monivuotinen viljelykierto
 - Pitää kuitenkin huomioida monivuotinen viljelykierto, jos viljelyn monipuolistaminen ei jokin vuosi toteudu, mutta viljelykierto toteutuu

Järjestäjät

- Länsi-Uudenmaan maaseutuhallinto
www.inkoo.fi/tyo-yrittaminen-ja-kehitys/lansi-uudenmaan-maaseutuhallinto/
- Keski-Uudenmaan maaseutuhallintopalvelut
www.mantsala.fi/tyollisyys-ja-elinkeino/yrittajille/maaseutupalvelut/k-eksi-uudenmaan-maaseutuhallinto/
- Itäisen Uudenmaan maaseutuhallinto
www.loviisa.fi/tyo-ja-elinkeino/maaseututoimi/itaisen-uudenmaan-maaseutuhallinto/

