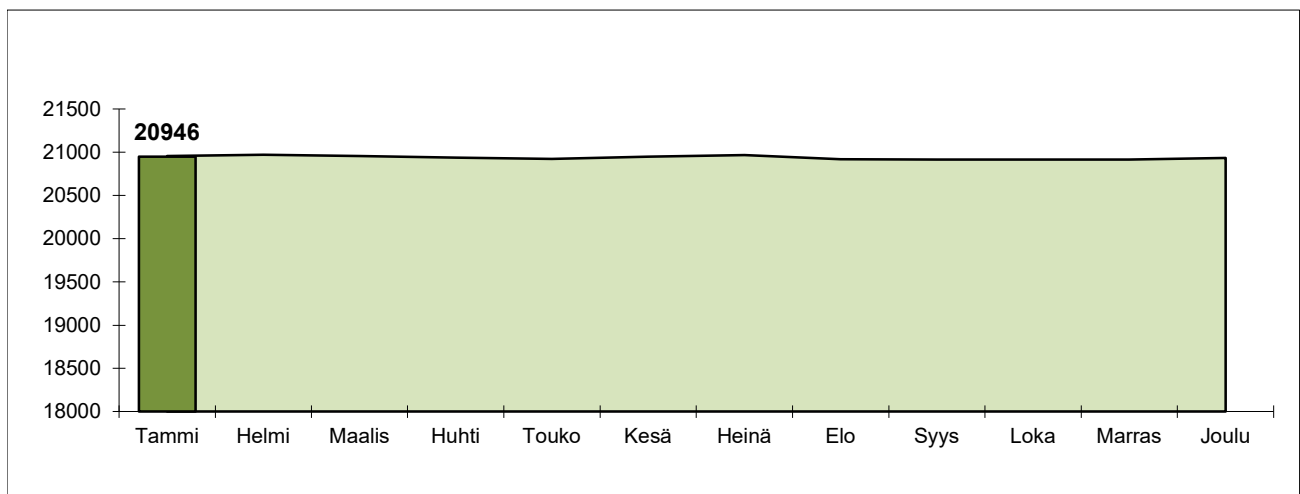


Mäntsälän kunnan väestönmuutosten kuukausitilasto (Ennakkotiedot) Lähde: Tilastokeskus

2024	Elävänä syntyneet	Kuolleet	Tulo- muutto	Lähtö- muutto	Maahan- muutto	Maasta- muutto	Väkiluvun korjaus	Väestön- lisäys	20957
Tammi	9	20	96	100	13	1	-1	-4	20953
Helmi	8	14	84	67	9	2	0	18	20971
Maalis	20	22	61	77	7	3	0	-14	20957
Huhti	15	20	78	99	4	0	0	-22	20935
Touko	15	20	84	96	10	5	-1	-13	20922
Kesä	15	10	116	109	11	1	1	23	20945
Heinä	17	9	121	115	12	1	0	25	20970
Elo	8	10	128	180	4	3	0	-53	20917
Syys	17	14	110	122	8	2	0	-3	20914
Loka	17	21	117	118	10	4	0	1	20915
Marras	9	15	89	84	2	1	-2	-2	20913
Joulu	16	12	81	70	4	0	1	20	20 933
<b>YHTEENSA</b>	<b>166</b>	<b>187</b>	<b>1165</b>	<b>1237</b>	<b>94</b>	<b>23</b>	<b>-2</b>	<b>-24</b>	
							muutos-%	-0,1	
Syntyvyyden enemmitys	-21	Muuttovoitto				-1	muuttovoitto-%	0,0	
Kunnan sisäinen muutto	1197	Kuntien välinen nettomuutto				-72			

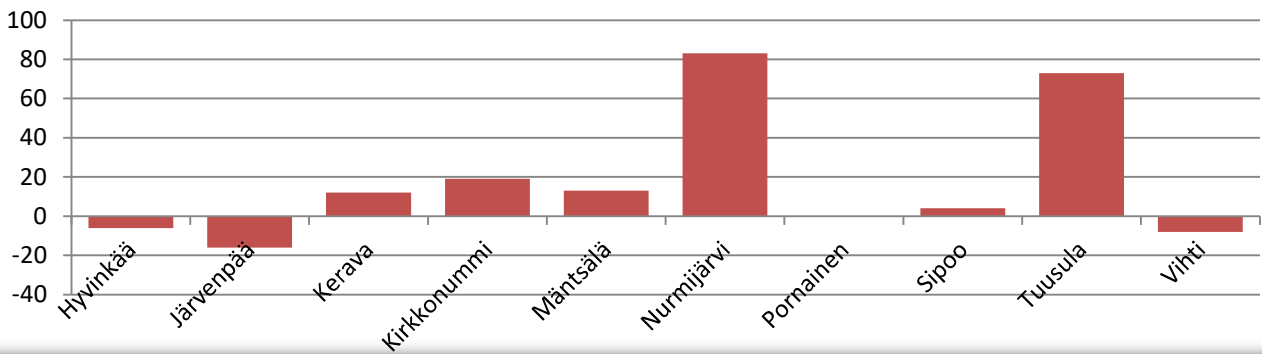
2025	Elävänä syntyneet	Kuolleet	Tulo- muutto	Lähtö- muutto	Maahan- muutto	Maasta- muutto	Väkiluvun korjaus	Väestön- lisäys	20933
Tammi	12	16	91	78	5	0	-1	13	20946
Helmi									
Maalis									
Huhti									
Touko									
Kesä									
Heinä									
Elo									
Syys									
Loka									
Marras									
Joulu									
<b>YHTEENSA</b>									
							muutos-%	0,0	
Syntyvyyden enemmitys	0	Muuttovoitto				0	muuttovoitto-%	0,0	
Kunnan sisäinen muutto	90	Kuntien välinen nettomuutto				0			



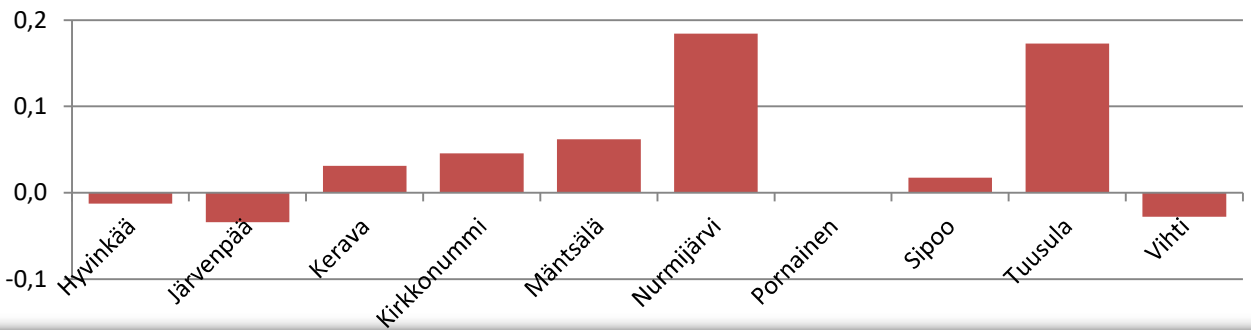
## Väestömuutosten ennakkotiedot tapahtumakuukauden mukaan kunnittain 2025

	31.12.2023	31.12.2024	Syntyneiden enemmyys	Kuntien välinen nettomuutto	Netto- maahan- muutto	korjaus	Väestön- lisäys	muutos-%	2025
Hyvinkää	46 901	47 047	-15	5	16	-12	-6	0,0	47 041
Järvenpää	46 490	46 866	5	-45	21	3	-16	0,0	46 850
Kerava	38 211	38 476	1	19	1	-9	12	0,0	38 488
Kirkkonummi	41 154	41 660	-7	23	11	-8	19	0,0	41 679
Mäntsälä	20 957	20 933	-4	13	5	-1	13	0,1	20 946
Nurmijärvi	44 785	45 026	4	42	10	27	83	0,2	45 109
Pornainen	4 973	4 957	-3	-1	0	4	0	0,0	4 957
Sipoo	22 595	22 823	-8	8	0	4	4	0,0	22 827
Tuusula	41 338	42 238	15	63	4	-9	73	0,2	42 311
Vihti	28 811	28 806	-16	9	-1	0	-8	0,0	28 798

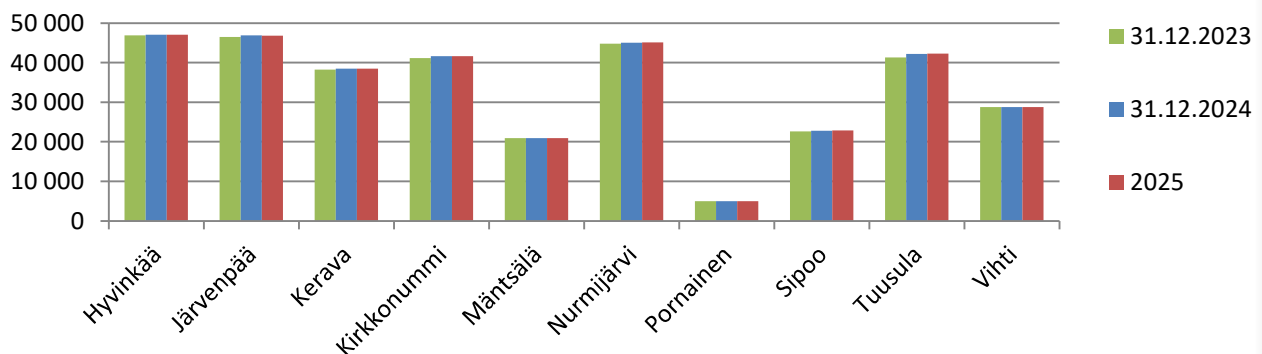
### Väestönlisäys (hlöä) vuonna 2025



### Muutosprosentti vuonna 2025



### Väestömäärä vuosina 2023, 2024 ja 2025



	Hyvinkää	Järvenpää	Kerava	Kirkko- nummi	Mäntsälä	Nurmijärvi	Pornainen	Sipoo	Tuusula	Vihti
Elävänä syntyneet	32	32	37	24	12	32	3	12	40	18
Kuolleet	47	27	36	31	16	28	6	20	25	34
Luonnollinen väestönlisäys	-15	5	1	-7	-4	4	-3	-8	15	-16
Kuntien välinen tulomuutto	171	196	238	252	91	222	29	140	259	115
Kuntien välinen lähtömuutto	166	241	219	229	78	180	30	132	196	106
Kuntien välinen nettomuutto	5	-45	19	23	13	42	-1	8	63	9
Kunnan sisäinen muutto	299	295	263	221	90	263	16	116	255	203
Maahanmuutto Suomeen	22	23	13	20	5	17	0	3	12	3
Maahanmuutto Suomeen Pohjoismaista	2	0	4	0	0	3	0	0	2	0
Maahanmuutto Suomeen EU-maista	5	5	10	3	0	5	0	0	3	1
Maastamuutto Suomesta	6	2	12	9	0	7	0	3	8	4
Maastamuutto Suomesta Pohjoismaihin	0	1	2	0	0	5	0	0	0	0
Maastamuutto Suomesta EU-maihin	5	2	5	7	0	5	0	1	6	3
Nettomaahanmuutto	16	21	1	11	5	10	0	0	4	-1
Kokonaisnettomuutto	21	-24	20	34	18	52	-1	8	67	8
Solmitut avioliitot	9	7	7	4	2	6	0	5	7	7
Avioerot	7	11	4	1	4	9	1	2	8	9
Väestönlisäys	6	-19	21	27	14	56	-4	0	82	-8
Väkiluvun korjaus	-12	3	-9	-8	-1	27	4	4	-9	0
Kokonaismuutos	-6	-16	12	19	13	83	0	4	73	-8
Väkiluku	47041	46850	38488	41679	20946	45109	4957	22827	42311	28798

